

УТВЕРЖДАЮ:  
И.о.руководителя службы  
природопользования и охраны  
окружающей среды Астраханской  
области  
Краснов И.О.  
Дата 25.10.2018 (подпись)

**Акт**  
**лесопатологического обследования № 9-Е от 25.10.2018г**  
лесных насаждений Правобережного лесничества (лесопарка)  
Астраханской области (субъект РФ)

Способ лесопатологического обследования: 1. Визуальный



2. Инструментальный



Место проведения

Участковое лесничество	Урочище (дача)	Квартал (кварталы)	Выдел (выделы)	Площадь, га
Енотаевское		7	25	4,0
		10	5	2,9
		53	13	4,2
		55	21	3,6
		74	9	3,5
		74	10	2,8

Лесопатологическое обследование проведено на общей площади 21,0 га.

Ис

# 1. Визуальное лесопатологическое обследование

Наземное ☒

Дистанционное ☐

1.1. На площади 21,0 га фактическая таксационная характеристика лесного насаждения соответствует (не соответствует) таксационному описанию (нужное подчеркнуть). Причина несоответствия - давность лесоустройства, не соответствует возраст, высота, диаметр, полнота, запас, состав.

Список участков с выявленными несоответствиями приведён в приложении 1 к настоящему Акту.

1.2. Лесные насаждения с нарушенной и утраченной устойчивостью выявлены на площади 21,0 га:

Участковое лесничество	Урочище (дача)	Площадь, га		Причина ослабления (гибели)
		с нарушенной устойчивостью	с утраченной устойчивостью	
Енотаевское	кв.7 выд.25		4,0	Засуха (830)2012-2017
Енотаевское	кв.10 выд.5	2,9		Засуха (830)2012-2017
Енотаевское	кв.53 выд.13	4,2		Засуха (830)2012-2017
Енотаевское	кв.55 выд.21		3,6	Засуха (830)2012-2017
Енотаевское	кв.74 выд.9	3,5		Засуха (830)2012-2017
Енотаевское	кв.74 выд.10	2,8		Засуха (830)2012-2017, лесной пожар (867)
Итого		13,4	7,6	

Состояние обследованных лесных насаждений приведено в приложениях 1.1-1.4 к Акту в зависимости от метода проведения ЛПО.

1.3. В обследованных лесных участках прогнозируется:

Прогноз	Площадь, га
Ослабление лесных насаждений	13,4
Усыхание лесных насаждений различной степени	7,6
Развитие очагов вредных организмов	

1.4. Обнаружено загрязнение лесного участка отходами и выбросами: промышленными ☐

бытовыми ☐

Вид загрязнения	Размеры загрязнения			Объём, кубм	Площадь загрязнения, га
	длина, м	ширина, м	высота, м		
нет					нет

## ЗАКЛЮЧЕНИЕ

Оценка текущего санитарного и лесопатологического состояния лесных насаждений, назначенные профилактические мероприятия по защите лесов, агитационные мероприятия:

Санитарное состояние в лесных насаждениях кв.7 выд.25 пл.4,0 га Средневзвешенная категория состояния насаждения составляет 4,92., кв.10 выд.5 пл.2,9 га Средневзвешенная категория состояния насаждения составляет 2,38., кв.53 выд.13 пл.4,2 га Средневзвешенная категория состояния насаждения составляет 2,43., кв. 55 выд.21 пл.3,6 га Средневзвешенная категория состояния насаждения составляет 4,94., кв. 74 выд.9 пл.3,5 га Средневзвешенная категория состояния насаждения составляет 3,59., кв. 74 выд.10 пл.2,8 га Средневзвешенная категория состояния насаждения составляет 3,59., в которых проводилось визуальное ЛПО является неудовлетворительным и требует проведения инструментального ЛПО. Основная причина ослабления лесных насаждений Енотаевского участкового лесничества - неблагоприятные погодные условия, лесные пожары прошлых лет, атмосферная и почвенная засуха, приводящая к нарушению водного режима, на протяжении 2012-2017-х годов.

Исполнитель работ по проведению лесопатологических обследований:

Зайкин Ярослав Александрович

Подпись

Раздел включается в акт, в случае проведения лесопатологического обследования визуальным способом.

2. Инструментальное обследование лесного участка

2.1. На площади 21,0 га фактическая таксационная характеристика лесного насаждения соответствует (не соответствует) таксационному описанию (нужное подчеркнуть). Причина несоответствия - давность лесоустройства, не соответствует возраст, высота, диаметр, полнота, запас, состав.

Ведомость лесных участков с выявленными несоответствиями таксационным описаниям приведена в приложении 1 к Акту.

2.2. Состояние насаждений: с нарушенной устойчивостью с утраченной устойчивостью

причины повреждения: Засуха 2012-2017 г (830), лесной пожар (867)

В том числе: заселено (отработано) стволовыми вредителями

Вид вредителя	Порода	Встречаемость (% заселённых деревьев)	Степень заселения лесного насаждения (слабая, средняя, сильная)
нет			

Повреждено огнём

Вид пожара	Порода	Состояние корневых лап		Состояние корневой шейки		Подсушивание луба	
		процент повреждённых огнём корней	процент деревьев с данным повреждением	ожог корневой шейки по окружности (1/4; 2/4;3/4;более 3/4)	процент деревьев с данным повреждением	по окружности (1/4; 2/4;3/4;более 3/4)	процент деревьев с данным повреждением
Устойчивый низовой пожар средней интенсивности 4-10 летней давности кв. 74 выд.10	Т Ч			Меньше 3/4 Более 3/4	3 2	Меньше 3/4 Более 3/4	9 7

Поражено болезнями

Вид болезни	Порода	Встречаемость (% поражённых деревьев)	Степень поражения лесного насаждения (слабая, средняя, сильная)
нет			

2.3. В кв.7 выд.25 выборке подлежит 92 % деревьев порода Тополь, в том числе:

ослабленных \_\_\_\_\_ % (причины назначения) \_\_\_\_\_  
сильно ослабленных \_\_\_\_\_ % (причины назначения) \_\_\_\_\_  
усыхающих \_\_\_\_\_ % (причины назначения) \_\_\_\_\_  
свежего сухостоя 28 %, (причины назначения) (830)  
в том числе: свежего ветровала \_\_\_\_\_ %  
свежего бурелома \_\_\_\_\_ %  
в том числе: старого сухостоя 64 %, (причины назначения) (830)  
старого ветровала \_\_\_\_\_ %  
старого бурелома \_\_\_\_\_ %  
аварийных \_\_\_\_\_ %

В кв.10 выд.5 выборке подлежит 12 % деревьев порода Ясень, в том числе:

ослабленных \_\_\_\_\_ % (причины назначения) \_\_\_\_\_  
сильно ослабленных \_\_\_\_\_ % (причины назначения) \_\_\_\_\_  
усыхающих \_\_\_\_\_ % (причины назначения) \_\_\_\_\_  
свежего сухостоя \_\_\_\_\_ %, \_\_\_\_\_ %  
в том числе: свежего ветровала \_\_\_\_\_ %

свежего бурелома \_\_\_\_\_ %  
 в том числе: старого сухостоя 12 % (причины назначения) \_\_\_\_\_ (830)  
 старого ветровала \_\_\_\_\_ %  
 старого бурелома \_\_\_\_\_ %  
 аварийных \_\_\_\_\_ %

В кв.53 выд.13 выборке подлежит 10 % деревьев порода Ясень,

в том числе:

ослабленных \_\_\_\_\_ % (причины назначения) \_\_\_\_\_  
 сильно ослабленных \_\_\_\_\_ % (причины назначения) \_\_\_\_\_  
 усыхающих \_\_\_\_\_ % (причины назначения) \_\_\_\_\_  
 свежего сухостоя 2 %, \_\_\_\_\_ %

в том числе: свежего ветровала \_\_\_\_\_ %

свежего бурелома \_\_\_\_\_ %

в том числе: старого сухостоя 8 %, (причины назначения) \_\_\_\_\_ (830)

старого ветровала \_\_\_\_\_ %

старого бурелома \_\_\_\_\_ %

аварийных \_\_\_\_\_ %

В кв.55 выд.21 выборке подлежит 94 % деревьев порода Тополь,

в том числе:

ослабленных \_\_\_\_\_ % (причины назначения) \_\_\_\_\_  
 сильно ослабленных \_\_\_\_\_ % (причины назначения) \_\_\_\_\_  
 усыхающих \_\_\_\_\_ % (причины назначения) \_\_\_\_\_  
 свежего сухостоя \_\_\_\_\_ %, \_\_\_\_\_ %

в том числе: свежего ветровала \_\_\_\_\_ %

свежего бурелома \_\_\_\_\_ %

в том числе: старого сухостоя 94 %, (причины назначения) \_\_\_\_\_ (830)

старого ветровала \_\_\_\_\_ %

старого бурелома \_\_\_\_\_ %

аварийных \_\_\_\_\_ %

В кв. 74 выд.9 выборке подлежит 54 % деревьев порода Тополь,

в том числе:

ослабленных \_\_\_\_\_ % (причины назначения) \_\_\_\_\_  
 сильно ослабленных \_\_\_\_\_ % (причины назначения) \_\_\_\_\_  
 усыхающих \_\_\_\_\_ % (причины назначения) \_\_\_\_\_  
 свежего сухостоя \_\_\_\_\_ %, \_\_\_\_\_ %

в том числе: свежего ветровала \_\_\_\_\_ %

свежего бурелома \_\_\_\_\_ %

в том числе: старого сухостоя 54 %, (причины назначения) \_\_\_\_\_ (830)

старого ветровала \_\_\_\_\_ %

старого бурелома \_\_\_\_\_ %

аварийных \_\_\_\_\_ %

В кв.74 выд.10 выборке подлежит 47 % деревьев порода Тополь,

в том числе:

ослабленных \_\_\_\_\_ % (причины назначения) \_\_\_\_\_  
 сильно ослабленных \_\_\_\_\_ % (причины назначения) \_\_\_\_\_  
 усыхающих \_\_\_\_\_ % (причины назначения) \_\_\_\_\_  
 свежего сухостоя 1 %, (причины назначения) \_\_\_\_\_ (830)

в том числе: свежего ветровала \_\_\_\_\_ %

свежего бурелома \_\_\_\_\_ %

в том числе: старого сухостоя 46 %, (причины назначения) \_\_\_\_\_ (830, 867)

старого ветровала \_\_\_\_\_ %

старого бурелома \_\_\_\_\_ %

аварийных \_\_\_\_\_ %



2.4. Полнота лесного насаждения после уборки деревьев, подлежащих рубке, составит квартал 7 выдел 25- 01, квартал 10 выдел 5 – 07, квартал 53 выдел 13 – 06, квартал 55 выдел 21 – 01, квартал 74 выдел 9 – 03, квартал 74 выдел 10 – 03.

Критическая полнота для данной категории лесных насаждений составляет: Противозероизионные леса-03; Государственные защитные лесные полосы -05; Лесопарковые зоны – 03; Нерестощохранные полосы лесов – не лимитируется.

Участковое лесничество	Урочище (дача)	квартал	выдел	Площадь выдела, га	Категория лесных насаждений	Критическая полнота	Полнота после уборки деревьев
Енотаевское		7	25	4,0	Нерестощохранные полосы лесов	---	01
		10	5	2,9		---	07
		53	13	4,2		---	06
		55	21	3,6		---	01
		74	9	3,5	Лесопарковые зоны	03	03
		74	10	2,8		03	03

### ЗАКЛЮЧЕНИЕ

С целью предотвращения негативных процессов или снижения ущерба от их воздействия назначено:

Участковое лесничество	Урочище (дача)	Квартал	Выдел	Площадь, выдела, га	Вид мероприятия	Площадь, мероприятия, га	Порода	Выбираемый запас кбм	Крайние сроки проведения
Енотаевское		7	25	4,0	ССР	4,0	ТГ	662	2019
		10	5	2,9	ВСП	2,9	Я	33	2019
		53	13	4,2	ВСП	4,2	Я	80	2019
		55	21	3,6	ССР	3,6	ТГ	372	2019
		74	9	3,5	ВСП	3,5	ТЧ	227	2019
		74	10	2,8	ВСП	2,8	ТЧ	135	2019

Ведомость перечета деревьев назначенных в рубку и абрис лесного участка прилагаются (приложение 2 и 3 к Акту)

Меры по обеспечению возобновления не проектируются

Мероприятия, необходимые для предупреждения повреждения или поражения смежных насаждений Своевременная очистка лесосеки от порубочных остатков

Сведения для расчёта степени повреждения:

год образования старого сухостоя 2012-2017 гг.;

основная причина повреждения древесины Засуха прошлых лет (830), лесной пожар (867)

Дата проведения обследований 26.08.2018

Исполнитель работ по проведению лесопатологических обследований:

Зайкин Ярослав Александрович

Подпись



\*Раздел включается в акт, в случае проведения лесопатологического обследования инструментальным способом.

**Ведомость лесных участков с выявленными несоответствиями таксационным описаниям**

Источник данных	Год проведения лесосурейства	Номер квартала	Номер выдела	Площадь выдела, га	Целевое назначение лесов	Категория защитных лесов	Номер лесопатологического выдела	Площадь лесопатологического выдела, га	Таксационная характеристика										Заложено пробных площадей	
									состав	порода	возраст, лет	средняя высота, м	средний диаметр, см	тип леса	ТУМ	полнота	бонитет	запас, куб/га	количество, шт.	общая площадь, га
Енотаевское участковое лесничество																				
ТО	2000	7	25	4,0	защитные	Нерестоохранные полосы лесов (149)			10ТГ+ТЧ	ТГ	23	26	26	ВТСУ	С3	0,8	1	336		
Ф	2018	7	25	4,0	защитные	Нерестоохранные полосы лесов (149)			10ТГ+ТЧ+Я	ТГ	41	28	38	ВТСУ	С3	0,4	1	180	3	0,09
ТО	2000	10	5	2,9	защитные	Нерестоохранные полосы лесов (149)			10Я	Я	35	14	16	ВТСУ	С3	0,8	2	128		
Ф	2018	10	5	2,9	защитные	Нерестоохранные полосы лесов (149)			10Я	Я	53	18	24	ВТСУ	С3	0,7	2	95	1	2,9
ТО	2000	53	13	4,2	защитные	Нерестоохранные полосы лесов (149)			10Я+ТЧ+ИБ	Я	50	19	22	ВТСУ	В3	0,7	2	175		
Ф	2018	53	13	4,2	защитные	Нерестоохранные полосы лесов (149)			10Я+ТЧ+ИБ	Я	68	22	24	ВТСУ	В3	0,7	2	190	3	0,09
ТО	2000	55	21	3,6	защитные	Нерестоохранные полосы лесов (149)			10ТГ	ТГ	16	20	24	ОССУ	В3	0,7	2	196		
Ф	2018	55	21	3,6	защитные	Нерестоохранные полосы лесов (149)			10ТГ+Я	ТГ	34	22	28	ОССУ	В3	0,3	2	110	3	0,09
ТО	2000	74	9	3,5	защитные	Лесопарковые зоны (134)			8ТЧ2ИБ	ТЧ	35	19	24	ОССУ	В3	0,6	4	138		
										Ив		14	16							
Ф	2018	74	9	3,5	защитные	Лесопарковые зоны (134)			8ТЧ2ИБ+Я	ТЧ	53	22	32	ОССУ	В3	0,4	4	120	4	0,12
										Ив		16	22							
ТО	2000	74	10	2,8	защитные	Лесопарковые зоны (134)			10ТЧ+ИБ	ТЧ	30	19	24	ОССУ	В3	0,6	3	150		
Ф	2018	74	10	2,8	защитные	Лесопарковые зоны (134)			10ТЧ+ИБ+Я	ТЧ	48	22	28	ОССУ	В3	0,6	3	102	1	2,8

ТО – таксационные описания

Ф - фактическая характеристика лесного насаждения

Исполнитель работ по проведению лесопатологических обследований: Зайкин Ярослав Александрович

Подпись 



**Результаты проведения лесопатологических обследований (визуальным способом) лесных насаждений за август 2018 г.**  
 Субъект Российской Федерации Астраханская область Лесничество (лесопарк) Правобережное  
 Участковое лесничество Урочище (лесная дача) Енотаевское

Номер квартала	Номер выдела	Площадь выдела, га	Целевое назначение лесов	Категория защитных лесов	Номер лесопатологического выдела	Площадь лесопатологического выдела, га	Таксационная характеристика лесного насаждения									Число деревьев на пробе, шт.	Распределение деревьев по категориям состояния, % от запаса												Признаки повреждения деревьев	Доля повреждённых деревьев, %	Причина ослабления, повреждения	Подлежит рубке, %	Рекомендуемые мероприятия	
							состав	порода	возраст*	средняя высота, м*	средний диаметр, см*	тип леса	полнота*	бонитет	запас, куб. м/га*		без признаков ослабления	ослабленные	сильно ослабленные	усыхающие	свежий сухой	старый сухой	свежий ветровал	старый ветровал	свежий бурелом	старый бурелом	аварийные деревья	вид					площадь, га	
1	2	3	4	5	6	7	8	9	10	11	12	13	14	15	16	17	18	19	20	21	22	23	24	25	26	27	28	29	30	31	32	33	34	
Енотаевское участковое лесничество																																		
7	25	4,0	защитные	Нерестовоохранные полосы лесов (149)			10ТГ+ТЧ+Я	ТГ	41	28	38	ВТСУ	0,4	1	180	50				8	28	64							114, 122, 123, 131, 133	8	830	92	Проведение инструм.ЛПО	4,0
10	5	2,9	защитные	Нерестовоохранные полосы лесов (149)			10Я	Я	53	18	24	ВТСУ	0,7	2	95	1553	36	28	10	14		12							111, 113, 114, 133	52	830	12	Проведение инструм.ЛПО	2,9
53	13	4,2	защитные	Нерестовоохранные полосы лесов (149)			10Я+ТЧ+ИБ	Я	68	22	24	ВТСУ	0,7	2	190	50	28	35	13	14	2	8							113, 123, 131, 133	62	830	10	Проведение инструм.ЛПО	4,2
55	21	3,6	защитные	Нерестовоохранные полосы лесов (149)			10ТГ+Я	ТГ	34	22	28	ОССУ	0,3	2	110	50				6		94							114, 131, 132, 133	6	830	94	Проведение инструм.ЛПО	3,6
74	9	3,5	защитные	Лесопарковые зоны (134)			8ТЧ 2ИБ+Я	ТЧ	53	22	32	ОССУ	0,4	4	120	50	19	4	5	5		67							111, 113, 131, 133	14	830	67	Проведение инструм.ЛПО	3,5
								ИБ		16	22					50	42	21	26	11							58	--						
74	10	2,8	защитные	Лесопарковые зоны (134)			10ТЧ+ИБ+Я	ТЧ	48	22	28	ОССУ	0,6	3	102	329		5	32	16	1	46							121, 133, 316, 329	53	830, 867	47	Проведение инструм.ЛПО	2,8

Примечание – Показатели, не соответствующие таксационному описанию отмечаются «\*»  
 Исполнитель работ по проведению лесопатологических обследований:

Зайкин Ярослав Александрович

Подпись 

Дата составления документа 25.10.2018г. Телефон 8-8442-46-74-21

**Результаты проведения лесопатологических обследований (инструментальным способом) лесных насаждений за август 2018 г.**Субъект Российской Федерации Астраханская область Лесничество (лесопарк) ПравобережноеУчастковое лесничество Урочище (лесная дача) Енотаевское

Номер квартала	Номер выдела	Площадь выдела, га	Целевое назначение лесов	Категория защитных лесов	Номер лесопатологического выдела	Площадь лесопатологического выдела, га	Таксационная характеристика лесного насаждения									Число деревьев на пробе, шт.	Распределение деревьев по категориям состояния, % от запаса										Признаки повреждения деревьев	Доля повреждённых деревьев, %	Причина ослабления, повреждения	Подлежит рубке, %	Рекомендуемые мероприятия			
							состав	порода	возраст*	средняя высота, м*	средний диаметр, см*	тип леса	полнота*	бонитет	запас, куб. м/га*		без признаков ослабления	ослабленные	сильно ослабленные	усыхающие	свежий сухой	старый сухой	свежий ветровал	старый ветровал	свежий бурелом	старый бурелом					аварийные деревья	вид	площадь, га	
1	2	3	4	5	6	7	8	9	10	11	12	13	14	15	16	17	18	19	20	21	22	23	24	25	26	27	28	29	30	31	32	33	34	
Енотаевское участковое лесничество																																		
7	25	4,0	защитные	Нерестощахранные полосы лесов (149)			10ТГ+ТЧ+Я	ТГ	41	28	38	ВТСУ	0,4	1	180	50				8	28	64							114, 122, 123, 131, 133	8	830	92	Проведение ССР	4,0
10	5	2,9	защитные	Нерестощахранные полосы лесов (149)			10Я	Я	53	18	24	ВТСУ	0,7	2	95	1553	36	28	10	14		12							111, 113, 114, 133	52	830	12	Проведение ВСР	2,9
53	13	4,2	защитные	Нерестощахранные полосы лесов (149)			10Я+ТЧ+ИБ	Я	68	22	24	ВТСУ	0,7	2	190	50	28	35	13	14	2	8							113, 123, 131, 133	62	830	10	Проведение ВСР	4,2
55	21	3,6	защитные	Нерестощахранные полосы лесов (149)			10ТГ+Я	ТГ	34	22	28	ОССУ	0,3	2	110	50				6		94							114, 131, 132, 133	6	830	94	Проведение ССР	3,6
74	9	3,5	защитные	Лесопарковые зоны (134)			8ТЧ 2ИБ+Я	ТЧ	53	22	32	ОССУ	0,4	4	120	50	19	4	5	5		67							111, 113, 131, 133	14	830	67	Проведение ВСР	3,5
								ИБ		16	22					50	42	21	26	11							58	--						
74	10	2,8	защитные	Лесопарковые зоны (134)			10ТЧ+ИБ+Я	ТЧ	48	22	28	ОССУ	0,6	3	102	329		5	32	16	1	46							121, 133, 316, 329	53	830, 867	47	Проведение ВСР	2,8

Примечание – Показатели, не соответствующие таксационному описанию отмечаются «\*»

Исполнитель работ по проведению лесопатологических обследований:

Зайкин Ярослав АлександровичПодпись 

Дата составления документа 25.10.2018г. Телефон 8-8442-46-74-21



**ТАКСАЦИЯ ДЕЛЯНКИ РЕЛАСКОПИЧЕСКИМИ ПЛОЩАДКАМИ №1 ЛЕСНИЧЕСТВО Правобережное  
УЧАСТКОВОЕ Енотаевское квартал 7 выдел 25 площадь 4,0 га порода 10ТГ+ТЧ+Я**

№ площадки		Категория состояния												Площадь сечения	Средний диаметр по породам, см	Средняя высота, м	Полнота
		I		II		III		IV		V		VI					
		0,5	1	0,5	1	0,5	1	0,5	1	0,5	1	0,5	1				
1	ТГ							1,5	1,0	1,0	3,0	1,5	5,0	13,0	38	28	0,4
2	ТГ							0,5		1,0	2,0	1,0	7,0	11,5	40	27	0,3
3	ТГ								2,0	1,5	2,0	2,0	6,0	13,5	36	28	0,4
Итого								2,0	3,0	3,5	7,0	4,5	18,0	38,0	38	28	0,4
Итого, %								13		28		59					

Исполнитель инженер-лесопатолог 1 категории Зайкин Ярослав Александрович



дата 26.08. 2018 г.

**ТАКСАЦИЯ ДЕЛЯНКИ РЕЛАСКОПИЧЕСКИМИ ПЛОЩАДКАМИ №2 ЛЕСНИЧЕСТВО Правобережное УЧАСТКОВОЕ**

Енотаевское квартал 53 выдел 13 площадь 4,2 га порода 10Я+ТЧ+ИБ

№ площадки	Ясень	Категория состояния												Площадь сечения	Средний диаметр по породам, см	Средняя высота, м	Полнота
		I		II		III		IV		V		VI					
		0,5	1	0,5	1	0,5	1	0,5	1	0,5	1	0,5	1				
1	Я	1,0	3	1,5	5	0,5	4	0,5	3				1	19,5	24	22	0,6
2	Я	2,0	4	1,0	6	0,5	1	1,0	2		1	0,5	3	22,0	24	22	0,7
3	Я	1,5	7	1,5	8	1,0	2		3			0,5		24,5	24	22	0,8
Итого		4,5	14,0	4,0	19,0	2,0	7,0	1,5	8,0		1,0	1,0	4,0	66,0	24	22	0,7
Итого, %		28		35		13		14		2		8					

Исполнитель инженер-лесопатолог 1 категории Зайкин Ярослав Александрович



дата 26.08. 2018

## ТАКСАЦИЯ ДЕЛЯНКИ РЕЛАСКОПИЧЕСКИМИ ПЛОЩАДКАМИ №3 ЛЕСНИЧЕСТВО Правобережное УЧАСТКОВОЕ

Енотаевское квартал 55 выдел 21 площадь 3,6 га порода 10ТГ+Я

№ площадки	Тополь гибридный	Категория состояния												Площадь сечения	Средний диаметр по породам, см	Средняя высота, м	Полнота
		I		II		III		IV		V		VI					
		0,5	1	0,5	1	0,5	1	0,5	1	0,5	1	0,5	1				
1	ТГ											1,5	6	7,5	28	22	0,2
2	ТГ								4			2,5	8	14,5	28	22	0,5
3	ТГ								2			2,0	7	11,0	28	22	0,3
Итого									6,0			6,0	21,0	33,0	28	22	0,3
Итого, %								18				82					

Исполнитель инженер-лесопатолог 1 категории Зайкин Ярослав Александрович  дата 26.08. 2018



## ТАКСАЦИЯ ДЕЛЯНКИ РЕЛАСКОПИЧЕСКИМИ ПЛОЩАДКАМИ №4 ЛЕСНИЧЕСТВО Правобережное УЧАСТКОВОЕ

Енотаевское квартал 74 выдел 9 площадь 3,5 га порода 8ТЧ2ИВ+Я

№ площадки	Тополь Ива	Категория состояния												Площадь сечения	Средний диаметр по породам, см	Средняя высота, м	Полнота
		I		II		III		IV		V		VI					
		0,5	1	0,5	1	0,5	1	0,5	1	0,5	1	0,5	1				
1	ТЧ					0,5						2,0	14	16,5	32	22	0,5
2	ТЧ		1			0,5	1		2			3,0	5	12,5	30	22	0,4
3	ТЧ	3,0	3	0,5	1								1	8,5	32	22	0,3
Итого		3,0	4,0	0,5	1,0	1,0	1,0		2,0			5,0	20,0	37,5	32	22	
Итого,%		19		4		5		5				67					
4	ИВ	1,0	3		2	0,5	2		1					9,5	22	16	0,3
Итого		1,0	3,0		2,0	0,5	2,0		1,0					9,5	22	16	
Итого, %		42		21		26		11									0,4

Исполнитель инженер-лесопатолог 1 категории Зайкин Ярослав Александрович



дата 26.08. 2018

## Ведомость перечета деревьев назначенных в рубку

ВРЕМЕННАЯ ПРОБНАЯ ПЛОЩАДЬ № 1

Субъект Российской Федерации Астраханская область

Лесничество (лесопарк) Правобережное (Енотаевское участковое)

Квартал 10 Выдел 5

Площадь 2,9 га,

Номер очага вредных организмов \_\_\_\_\_ Размер пробной площади 2,9 га

Таксационная характеристика:

Тип леса ВТСУ Состав 10Я Возраст 53 Бонитет 2

Полнота 0,7 Запас на га 95м3 Возобновление \_\_\_\_\_

Время и причина ослабления лесного насаждения Засуха 2012-2017 г

Тип очага вредных организмов: эпизодический, хронический (подчеркнуть)

Фаза развития очага вредных организмов: начальная, нарастания численности, собственно вспышка, кризис (подчеркнуть)

Состояние лесного насаждения, намечаемые мероприятия: Средневзвешенная категория состояния насаждения составляет 2,38. Насаждение с нарушенной устойчивостью, требует проведения выборочной санитарной рубки. Процент выборки по ясеню зеленому составит 12 %.

Исполнитель работ по проведению лесопатологических обследований:

Зайкин Ярослав Александрович

Подпись 

Дата составления документа 25.10.2018 г.

Телефон 8-8442-46-74-96

ВЕДОМОСТЬ ПЕРЕЧЕТА ДЕРЕВЬЕВ

Порода: Ясень

Ступени толщины см	Количество деревьев по категориям состояния, шт.																Всего деревьев по ступеням толщины	
	I	II	III	IV		V		VI			ветровал, бурелом			аварийные деревья			шт.	в т.ч. подлежат рубке, %
				НЗ	З	НЗ	З	НЗ	З	О	НЗ	З	О	НЗ	З	О		
1	2	3	4	5	6	7	8	9	10	11	12	13	14	15	16	17	18	19
8	139	58	19	42				46									304	15
12	97	54	27	58				58									294	20
16	104	81	33	46				42									306	14
20	77	89	31	50				50									297	17
24	112	70	19	27				23									251	9
28	27	19	8	15				8									77	10
32	8	12	4														24	
36																		
Всего деревьев, шт.	564	383	141	238				227									1553	227/15.
Итого, %	36	25	9	15				15									100	15
Итого куб. м	98,3	77,8	26,8	38,7				32,9									274,5	32,9
Итого, % от запаса	36	28	10	14				12									100	12%

Примечание: НЗ - незаселенное, З - заселенное, О - отработанное вредителями.



**Ведомость перечета деревьев назначенных в рубку**

ВРЕМЕННАЯ ПРОБНАЯ ПЛОЩАДЬ № 2

Субъект Российской Федерации Астраханская область

Лесничество (лесопарк) Правобережное (Енотаевское участковое)

Квартал 74 Выдел 10

Площадь 2,8 га,

Номер очага вредных организмов \_\_\_\_\_ Размер пробной площади 2,8 га

Таксационная характеристика:

Тип леса ООСУ Состав 10ТЧ+ИБ+Я Возраст 48 Бонитет 3

Полнота 0,6 Запас на га 102 Возобновление \_\_\_\_\_

Время и причина ослабления лесного насаждения Засуха 2012-2017 г, лесной пожар (867)

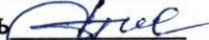
Тип очага вредных организмов: эпизодический, хронический (подчеркнуть)

Фаза развития очага вредных организмов: начальная, нарастания численности, собственно вспышка, кризис (подчеркнуть)

Состояние лесного насаждения, намечаемые мероприятия: Средневзвешенная категория состояния насаждения составляет 3,59. Насаждение с нарушенной устойчивостью, требует проведения выборочной санитарной рубки. Процент выборки по тополю составит 47 %.

---

Исполнитель работ по проведению лесопатологических обследований:

Зайкин Ярослав Александрович Подпись 

Дата составления документа 25.10.2018 г Телефон 8-8442-46-74-96

ВЕДОМОСТЬ ПЕРЕЧЕТА ДЕРЕВЬЕВ

Порода: Тополь черный

Ступени толщины см	Количество деревьев по категориям состояния, шт.																Всего деревьев по ступеням толщины	
	I	II	III	IV		V		VI			ветровал, бурелом			аварийные деревья			шт.	в т.ч. подлежат рубке, %
				НЗ	З	НЗ	З	НЗ	З	О	НЗ	З	О	НЗ	З	О		
1	2	3	4	5	6	7	8	9	10	11	12	13	14	15	16	17	18	19
20		5	4	6				8									23	35
24		3		3				8									14	57
28		5		4		8		26									43	79
32		4	30	4				48									86	56
36		8	11	5				48									72	67
40			8	4				19									31	61
44			4	6				8									18	44
48				3				4									7	57
52				1													1	0
56			4														4	0
60			4														4	0
64			7	4													11	0
76			11					4									15	27
Всего деревьев, шт.		25	83	40		8		173									329	181 /56
Итого, %		7	25	12		2		54									100	56
Итого куб. м		12,7	94,5	43,0		3,3		131,3									284,8	134,6
Итого, % от запаса		5	32	16		1		46									100	47 %

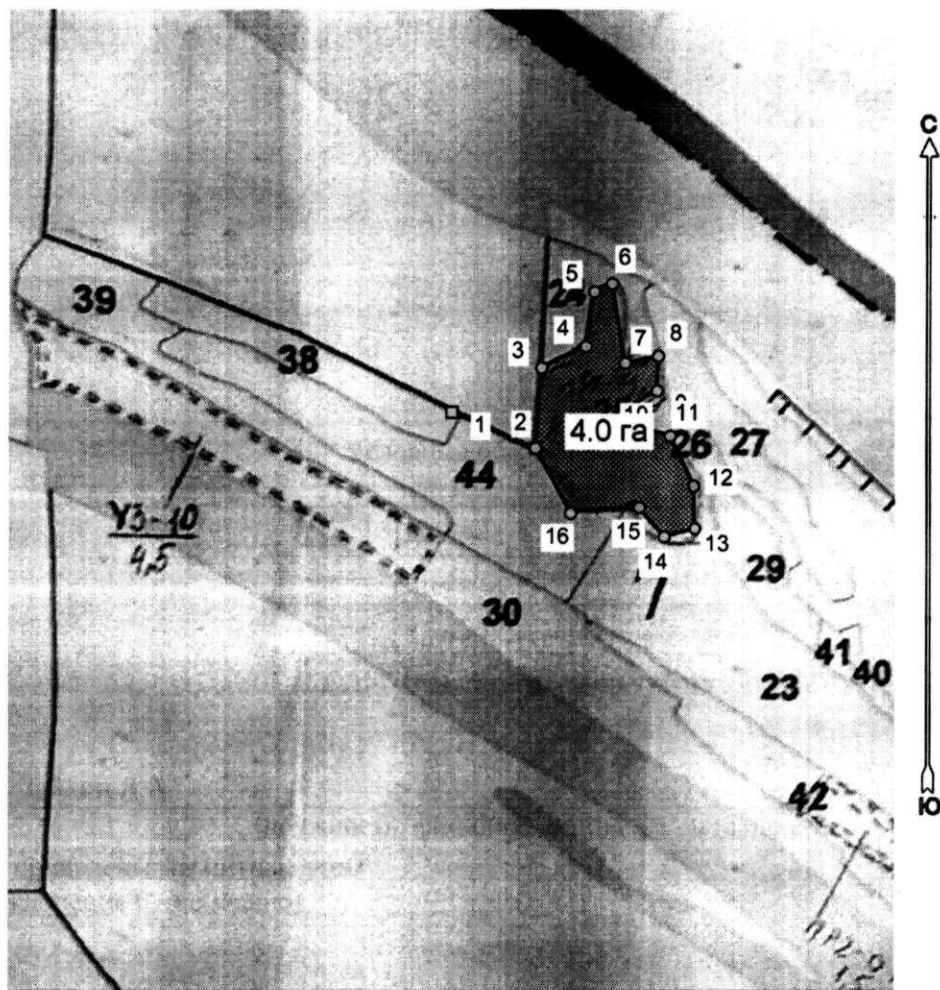
Примечание: НЗ - незаселенное, З - заселенное, О - отработанное вредителями.



## Абрис участка

: Астраханская область  
: Правобережное лесничество  
: Енотаевское участковое, лесной квартал № 7, таксационный выдел № 25,  
площадь лесосеки 4,0 га.

Масштаб 1:10000



Условные обозначения:

	Лесосеки
	Приезжки
	Приезжки неэксплуат. площадей
	Неэксплуатационные участки

Исполнитель: Зайкин Я.А.

(должность, фамилия, инициалы, дата, подпись)

28.10.18

\* в таблицах приведены магнитные углы  
(магнитное склонение 0 / не задано)

ГИС «Лесные ресурсы» Формат 5  
1999-2017. Все права защищены.



Экспликация или координаты поворотных точек лесосеки:

Общая площадь: 4,0 га

Эксплуатационная площадь: 4,0 га

Номера точек	Координаты точки
1 - 2	46° 54' 59", 47° 28' 59";
2 - 3	46° 55' 04", 47° 28' 57";
3 - 4	46° 55' 05", 47° 29' 01";
4 - 5	46° 55' 07", 47° 29' 01";
5 - 6	46° 55' 08", 47° 29' 04";
6 - 7	46° 55' 09", 47° 29' 04";
7 - 8	46° 55' 10", 47° 29' 01";
8 - 9	46° 55' 12", 47° 29' 01";
9 - 10	46° 55' 12", 47° 29' 00";
10 - 11	46° 55' 09", 47° 28' 58";
11 - 12	46° 55' 13", 47° 28' 58";
12 - 13	46° 55' 15", 47° 28' 55";
13 - 14	46° 55' 15", 47° 28' 53";
14 - 15	46° 55' 13", 47° 28' 53";
15 - 16	46° 55' 11", 47° 28' 54";
16 - 2	46° 55' 06", 47° 28' 54";

Исполнитель: Зайкин Я.А.



(должность, фамилия, инициалы, дата, подпись)

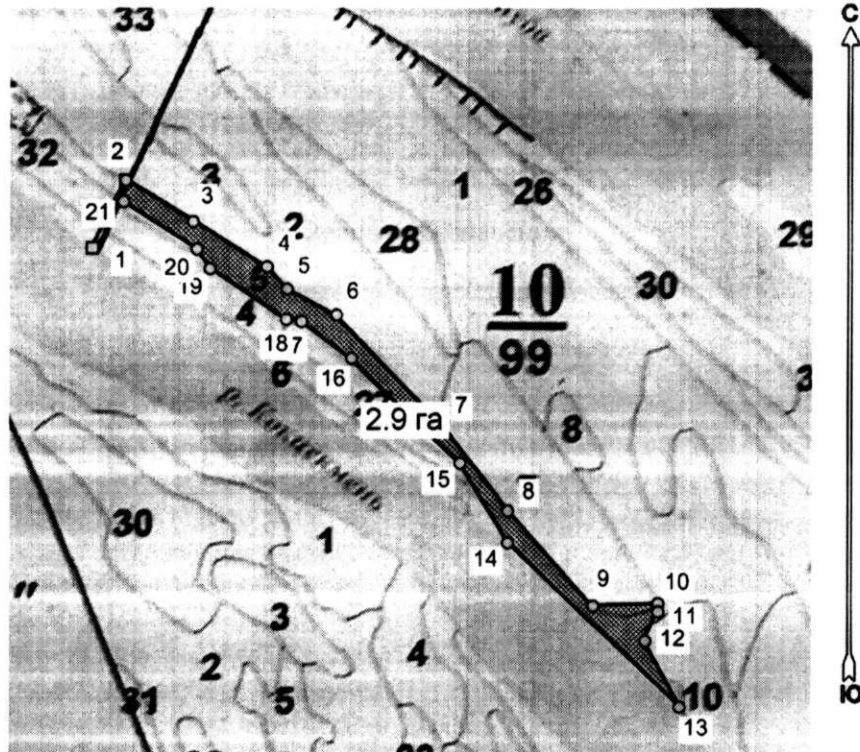
25.10.18



## Абрис участка

: Астраханская область  
: Правобережное лесничество  
: Енотаевское участковое, лесной квартал № 10, таксационный выдел № 5,  
площадь лесосеки 2,9 га.

Масштаб 1:10000



Условные обозначения:

	Лесосеки
	Приезки
	Приезки неэксплуат. площадей
	Неэксплуатационные участки

Исполнитель: Зайкин Я.А.

(должность, фамилия, инициалы, дата, подпись)

26.10.18

\* в таблицах приведены магнитные углы  
(магнитное склонение 0 / не задано)

ГИС «Лесные ресурсы» Контар 3  
1999-2017. Все права защищены.

Экспликация или координаты поворотных точек лесосеки:

Общая площадь: 2,9 га

Эксплуатационная площадь: 2,9 га

Номера точек	Координаты точки
1 - 2	46° 55' 34", 47° 28' 32",
2 - 3	46° 55' 36", 47° 28' 35",
3 - 4	46° 55' 41", 47° 28' 33",
4 - 5	46° 55' 46", 47° 28' 31",
5 - 6	46° 55' 47", 47° 28' 30",
6 - 7	46° 55' 50", 47° 28' 29",
7 - 8	46° 55' 57", 47° 28' 24",
8 - 9	46° 56' 02", 47° 28' 21",
9 - 10	46° 56' 07", 47° 28' 16",
10 - 11	46° 56' 11", 47° 28' 17",
11 - 12	46° 56' 11", 47° 28' 16",
12 - 13	46° 56' 11", 47° 28' 15",
13 - 14	46° 56' 13", 47° 28' 12",
14 - 15	46° 56' 02", 47° 28' 19",
15 - 16	46° 55' 58", 47° 28' 23",
16 - 17	46° 55' 51", 47° 28' 27",
17 - 18	46° 55' 48", 47° 28' 29",
18 - 19	46° 55' 47", 47° 28' 29",
19 - 20	46° 55' 42", 47° 28' 31",
20 - 21	46° 55' 41", 47° 28' 32",
21 - 2	46° 55' 36", 47° 28' 34",

Исполнитель: Зайкин Я.А.

(должность, фамилия, инициалы, дата, подпись)

28.10.18

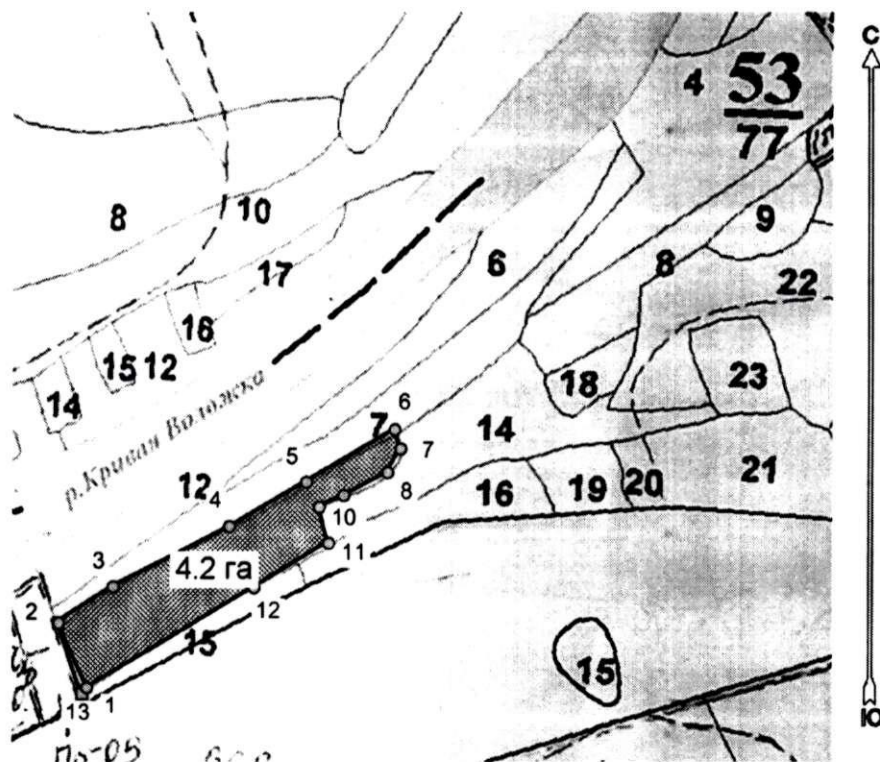




## Абрис участка

: Астраханская область  
: Правобережное лесничество  
: Енотаевское участковое, лесной квартал № 53, таксационный выдел № 13,  
площадь лесосеки 4,2 га.

Масштаб 1:10000



Условные обозначения:

	Лесосеки
	Привязки
	Привязки неэксплуат. площадей
	Неэксплуатационные участки

Исполнитель: Зайкин Я.А.  (должность, фамилия, инициалы, дата, подпись)

15.10.18

\* в таблицах приведены магнитные углы  
(магнитное склонение 0 / не задано)

ГИС «Лесные ресурсы» Формат 5  
1999-2017 Все права защищены



Экспликация или координаты поворотных точек лесосеки:

Общая площадь: 4,2 га  
Эксплуатационная площадь: 4,2 га

Номера точек	Координаты точки
1 - 2	47° 02' 00"; 47° 20' 37";
2 - 3	47° 01' 58"; 47° 20' 41";
3 - 4	47° 02' 02"; 47° 20' 42";
4 - 5	47° 02' 09"; 47° 20' 45";
5 - 6	47° 02' 14"; 47° 20' 47";
6 - 7	47° 02' 20"; 47° 20' 49";
7 - 8	47° 02' 21"; 47° 20' 48";
8 - 9	47° 02' 20"; 47° 20' 47";
9 - 10	47° 02' 17"; 47° 20' 46";
10 - 11	47° 02' 15"; 47° 20' 46";
11 - 12	47° 02' 16"; 47° 20' 44";
12 - 13	47° 02' 11"; 47° 20' 42";
13 - 2	47° 02' 00"; 47° 20' 38";

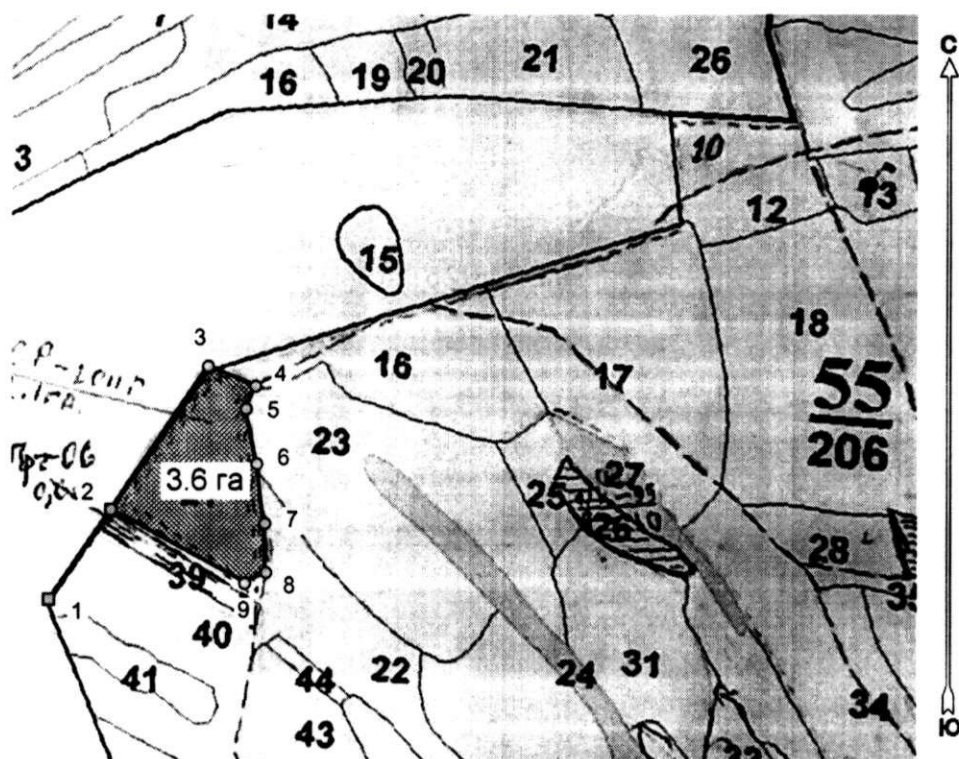
Исполнитель: Зайкин Я.А.  25.10.18  
(должность, фамилия, инициалы, дата, подпись)



## Абрис участка

:Астраханская область  
: Правобережное лесничество  
: Енотаевское участковое, лесной квартал № 55, таксационный выдел № 21,  
площадь лесосеки 3,6 га.

Масштаб 1:10000



Условные обозначения:

	Лесосеки
	Привязки
	Привязки неэксплуат. площадей
	Неэксплуатационные участки

Исполнитель: Зайкин Я.А.

(должность, фамилия, инициалы, дата, подпись)

25.10.18

\* в таблицах приведены магнитные углы  
(магнитное склонение 0 / не задано)

ГИС «Лесные ресурсы» Формат 5  
1999-2017 Все права защищены

Экспликация или координаты поворотных точек лесосеки:

Общая площадь: 3,6 га

Эксплуатационная площадь: 3,6 га

Номера точек	Координаты точки
1 - 2	47° 02' 12"; 47° 20' 24";
2 - 3	47° 02' 16"; 47° 20' 28";
3 - 4	47° 02' 22"; 47° 20' 34";
4 - 5	47° 02' 25"; 47° 20' 33";
5 - 6	47° 02' 25"; 47° 20' 32";
6 - 7	47° 02' 25"; 47° 20' 30";
7 - 8	47° 02' 26"; 47° 20' 27";
8 - 9	47° 02' 26"; 47° 20' 25";
9 - 2	47° 02' 25"; 47° 20' 24";

Исполнитель: Зайкин Я.А.



(должность, фамилия, инициалы, дата, подпись)

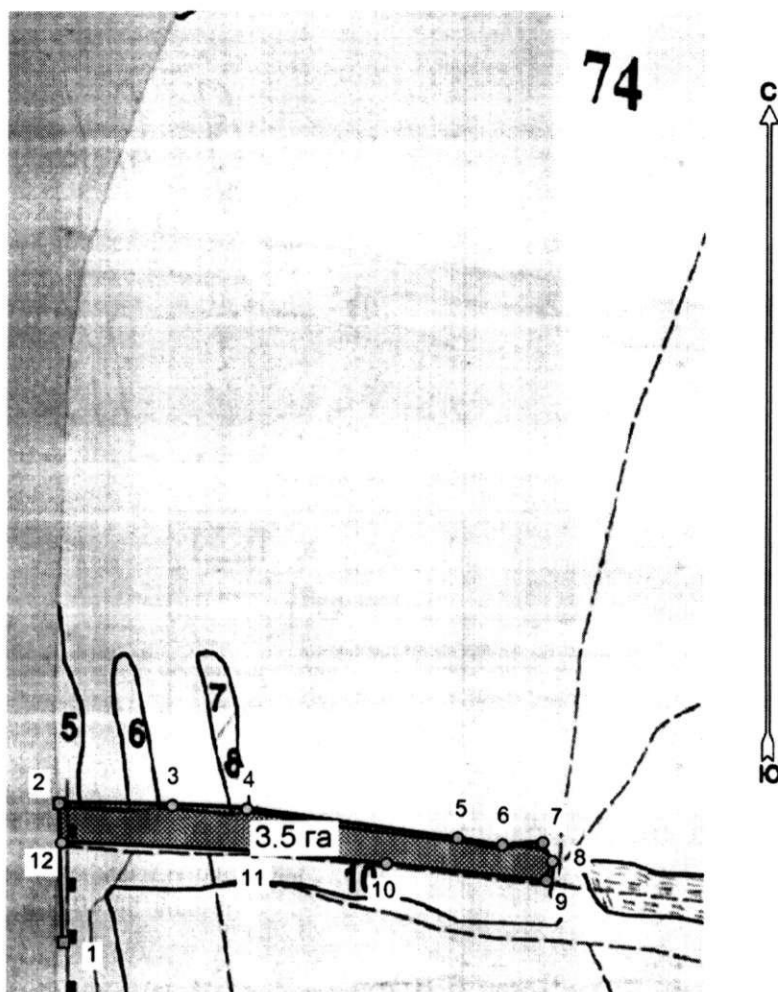
25.10.18



## Абрис участка

: Астраханская область  
: Правобережное лесничество  
: Енотаевское участковое, лесной квартал № 74, таксационный выдел № 9,  
площадь лесосеки 3,5 га.

Масштаб 1:10000



Условные обозначения:

	Лесосеки
	Привязки
	Привязки неэксплуат. площадей
	Неэксплуатационные участки

Исполнитель: Зайкин Я.А.  (должность, фамилия, инициалы, дата, подпись)

25.10.18

\* в таблицах приведены магнитные углы  
(магнитное склонение 0 / не задано)

ГИС «Лесные ресурсы» Гортар 8  
1999-2017. Все права защищены



Экспликация или координаты поворотных точек лесосеки:

Общая площадь: 3,5 га

Эксплуатационная площадь: 3,5 га

Номера точек	Координаты точки
1 - 2	47° 02' 46"; 47° 14' 47";
2 - 3	47° 02' 46"; 47° 14' 53";
3 - 4	47° 02' 53"; 47° 14' 53";
4 - 5	47° 02' 58"; 47° 14' 53";
5 - 6	47° 03' 12"; 47° 14' 52";
6 - 7	47° 03' 15"; 47° 14' 51";
7 - 8	47° 03' 17"; 47° 14' 51";
8 - 9	47° 03' 18"; 47° 14' 50";
9 - 10	47° 03' 18"; 47° 14' 50";
10 - 11	47° 03' 07"; 47° 14' 50";
11 - 12	47° 02' 59"; 47° 14' 51";
12 - 2	47° 02' 46"; 47° 14' 51";

Исполнитель: Зайкин Я.А.



(должность, фамилия, инициалы, дата, подпись)

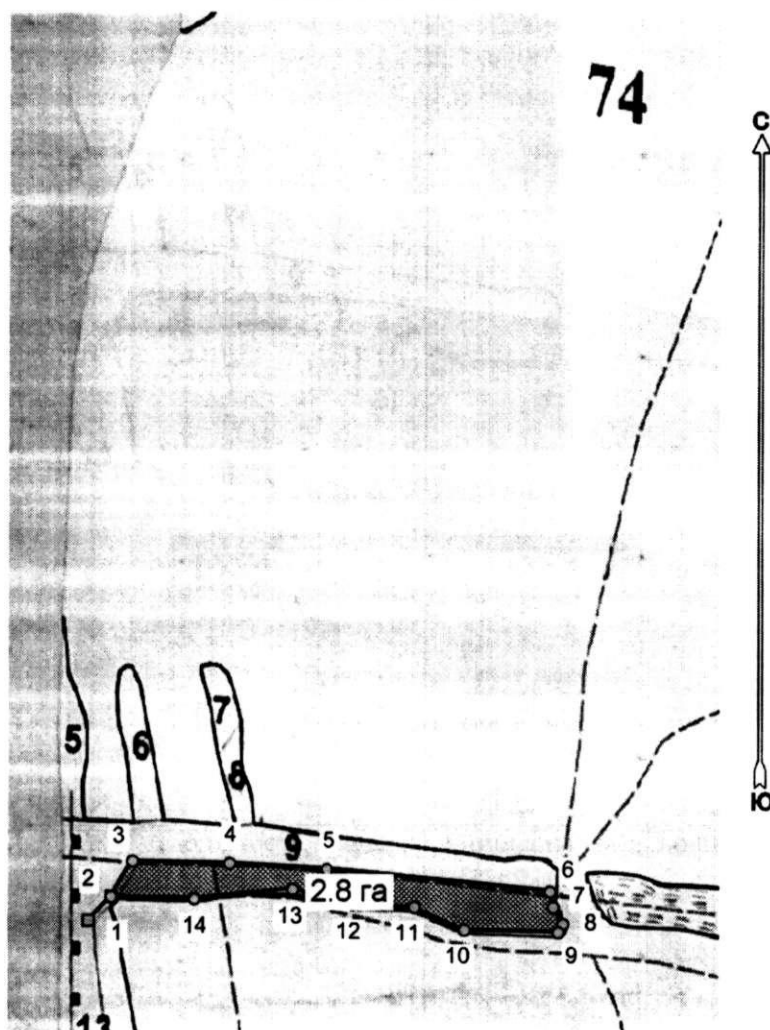
25.10.18



## Абрис участка

: Астраханская область  
: Правобережное лесничество  
: Енотаевское участковое, лесной квартал № 74, таксационный выдел № 10,  
площадь лесосеки 2,8 га.

Масштаб 1:10000



Условные обозначения:

	Лесосеки
	Привязки
	Привязки неэксплуат. площадей
	Неэксплуатационные участки

Исполнитель: Зайкин Я.А.

(должность, фамилия, инициалы, дата, подпись)

25.10.18

\* в таблицах приведены магнитные углы  
(магнитное склонение 0 / не задано)

ГИС «Лесные ресурсы» Формат 5  
1999-2017. Все права защищены.

Экспликация или координаты поворотных точек лесосеки:

Общая площадь: 2,8 га

Эксплуатационная площадь: 2,8 га

Номера точек	Координаты точки
1 - 2	47° 02' 47", 47° 14' 48";
2 - 3	47° 02' 49", 47° 14' 49";
3 - 4	47° 02' 50", 47° 14' 51";
4 - 5	47° 02' 57", 47° 14' 51";
5 - 6	47° 03' 03", 47° 14' 51";
6 - 7	47° 03' 18", 47° 14' 50";
7 - 8	47° 03' 18", 47° 14' 49";
8 - 9	47° 03' 18", 47° 14' 48";
9 - 10	47° 03' 18", 47° 14' 48";
10 - 11	47° 03' 12", 47° 14' 48";
11 - 12	47° 03' 09", 47° 14' 49";
12 - 13	47° 03' 05", 47° 14' 49";
13 - 14	47° 03' 01", 47° 14' 50";
14 - 2	47° 02' 54", 47° 14' 49";

Исполнитель: Зайкин Я. А.

(должность, фамилия, инициалы, дата, подпись)

25.10.18