

УТВЕРЖДАЮ:

И.о.руководителя службы  
природопользования и охраны  
окружающей среды  
Астраханской области  
Краснов И.О.

Дата

03.10.2018

(подпись)

**Акт**

**лесопатологического обследования №2-Ч от 25.10.2018**

лесных насаждений Правобережного лесничества (лесопарка)

Астраханской области (субъект РФ)

**Способ лесопатологического обследования: 1. Визуальный**

**2. Инструментальный**



**Место проведения**

Участковое лесничество	Урочище (дача)	Квартал (кварталы)	Выдел (выделы)	Площадь, га
Каменоярское		59	4	12,0
		59	14	12,0

Лесопатологическое обследование проведено на общей площади 24,0 га.

2. Инструментальное обследование лесного участка

2.1. Фактическая таксационная характеристика лесного насаждения соответствует (не соответствует) (нужное подчеркнуть) таксационному описанию. Причины несоответствия: давность лесоустройства не соответствуют возраст, высота, диаметр, полнота, состав, запас. Ведомость лесных участков с выявленными несоответствиями таксационным описаниям приведена в приложении 1 к Акту.

2.2. Состояние насаждений: с нарушенной устойчивостью ☒ с утраченной устойчивостью ☒

причины повреждения: Засуха 2012-2017 г (830)

В том числе:

заселено (отработано) стволовыми вредителями

Вид вредителя	Порода	Встречаемость (% заселённых деревьев)	Степень заселения лесного насаждения (слабая, средняя, сильная)
нет			

Повреждено огнём

Вид пожара	Порода	Состояние корневых лап		Состояние корневой шейки		Подсушивание луба	
		процент повреж- дён- ных огнём корней	процент деревье в с данным повреж- дением	ожог корневой шейки по окружности (1/4; 2/4;3/4;более 3/4)	процент деревьев с данным повреж- дением	по окружности (1/4; 2/4;3/4;более 3/4)	процент деревьев с данным повреж- дением
нет							

Поражено болезнями

Вид болезни	Порода	Встречаемость (% поражённых деревьев)	Степень поражения лесного насаждения (слабая, средняя, сильная)
нет			

2.3. В кв.59 выд.4 выборке подлежит 45 % деревьев порода тополь, ива 6%

в том числе:

ослабленных % (причины назначения)

сильно ослабленных % (причины назначения)

усыхающих % (причины назначения)

свежего сухостоя тополь 3 %, (причины назначения) (830)

в том числе: свежего ветровала %

свежего бурелома %

в том числе: старого сухостоя: тополь 42 %, ива 6% (причины назначения) (830)

старого ветровала %

старого бурелома %

аварийных %

В кв.59 выд.14 выборке подлежит 31 % деревьев порода Тополь, вяз 15 %

в том числе:

ослабленных % (причины назначения)

сильно ослабленных % (причины назначения)

усыхающих \_\_\_\_\_ % (причины назначения) \_\_\_\_\_  
 свежего сухостоя тополь 9 %, (причины назначения) (830)  
 в том числе: свежего ветровала \_\_\_\_\_ %  
 свежего бурелома \_\_\_\_\_ %  
 в том числе: старого сухостоя: тополь 22 %, вяз 15 %, (причины назначения) (830)  
 старого ветровала \_\_\_\_\_ %  
 старого бурелома \_\_\_\_\_ %  
 аварийных \_\_\_\_\_ %

2.4. Полнота лесного насаждения после уборки деревьев, подлежащих рубке, составит: квартал 59 выдел 4 - 0,2, квартал 59 выдел 14 - 0,3.

Критическая полнота для данной категории лесных насаждений составляет: Противоэрозионные леса-03; Государственные защитные лесные полосы -05; Лесопарковые зоны - 03;

Нерестоохранные полосы лесов - не лимитируется.

Участковое лесничество	Урочище (дача)	квартал	выдел	Площадь выдела, га	Категория лесных насаждений	Критическая полнота	После уборки деревьев
Каменоярское		59	4	12,0	Нерестоохранные полосы лесов	---	02
Каменоярское		59	14	12,0	Нерестоохранные полосы лесов	---	03

#### ЗАКЛЮЧЕНИЕ

С целью предотвращения негативных процессов или снижения ущерба от их воздействия назначено:

Участковое лесничество	Урочище (дача)	Квартал	Выдел	Площадь, выдела, га	Вид мероприятия	Площадь, мероприятия, га	Порода	Вырубемый запас, кбм	Крайние сроки проведения
Каменоярское		59	4	12,0	ВСП	12,0	Тч	1064	2019
							Ив	12	
		59	14	12,0	ВСП	12,0	Тч	66	2019
							Вм	44	

Ведомость перечета деревьев назначенных в рубку и абрис лесного участка прилагаются (приложение 2 и 3 к Акту)

Меры по обеспечению возобновления не проектируются

Мероприятия, необходимые для предупреждения повреждения или поражения смежных насаждений Своевременная очистка лесосеки от порубочных остатков

Сведения для расчёта степени повреждения:

год образования старого сухостоя 2009-2017 г. г.;

основная причина повреждения древесины Засуха прошлых лет (830)

Дата проведения обследований 24.08.2018 г.

Исполнитель работ по проведению лесопатологических обследований:

Зайкин Ярослав Александрович

Подпись 

\*Раздел включается в акт, в случае проведения лесопатологического обследования инструментальным способом.

Ведомость лесных участков с выявленными несоответствиями таксационным описаниям

Источник данных	Год проведения лесоустройства	Номер квартала	Номер выдела	Площадь выдела, га	Целевое назначение лесов	Категория защитных лесов	Номер лесопатологического выдела	Площадь лесопатологического выдела, га	Таксационная характеристика										Заложено пробных площадей		
									состав	порода	возраст, лет	средняя высота, м	средний диаметр, см	тип леса	ТУМ	полнота	бонитет	запас, кубм/га	количество, шт.	общая площадь, га	
Каменоярское участковое лесничество																					
ТО	2000	59	4	12,0	защитные	Нерестоохранные полосы лесов (149)		12,0	9ТЧ1ИВ+Я	ТЧ	35	25	28	ВТСУ	С3	0,6	3	222			
										Ив		19	26								
Ф	2018	59	4	12,0	защитные	Нерестоохранные полосы лесов (149)		12,0	9ТЧ1ИВ+Я	ТЧ	53	26	28	ВТСУ	С3	0,4	3	219	7	0,21	
										Ив		16	28								
ТО	2000	59	14	12,0	защитные	Нерестоохранные полосы лесов (149)		12,0	9ТЧ1В	ТЧ	35	26	28	ВТСУ	С3	0,6	2	240			
										Вм		14	16								
Ф	2018	59	14	12,0	защитные	Нерестоохранные полосы лесов (149)		12,0	9ТЧ1В+Я	ТЧ	53	27	30	ВТСУ	С3	0,5	2	235	7	0,21	
										Вм		15	18								

ТО – таксационные описания

Ф - фактическая характеристика лесного насаждения

Исполнитель работ по проведению лесопатологических обследований: Зайкин Ярослав Александрович

Подпись





## Результаты проведения лесопатологических обследований лесных насаждений за август 2018 г.

(месяц)

Субъект Российской Федерации Астраханская область Лесничество (лесопарк) Правобережное  
 Участковое лесничество Каменоярское Урочище (лесная дача)

Номер квартала	Номер выдела	Площадь выдела, га	Целевое назначение лесов	Категория защитных лесов	Номер лесопатологического выдела	Площадь лесопатологического выдела, га	Таксационная характеристика лесного насаждения								Число деревьев на пробе, шт.	Распределение деревьев по категориям состояния, % от запаса												Признаки повреждения деревьев	Доля повреждённых деревьев, %	Причина ослабления, повреждения	Подлежит рубке, %	Рекомендуемые мероприятия	
							состав *	порода *	возраст *	средняя высота, м *	средний диаметр, см *	тип леса	полнота *	бонитет		запас, куб. м/га *	без признаков ослабления	ослабленные	сильно ослабленные	усыхающие	свежий сухой	старый сухой	свежий ветровал	старый ветровал	свежий бурелом	старый бурелом	аварийные деревья					вид	площадь, га
1	2	3	4	5	6	7	8	9	10	11	12	13	14	15	16	17	18	19	20	21	22	23	24	25	26	27	28	29	30	31	32	33	34
Каменоярское участковое лесничество																																	
59	4	12,0	защитные	Нерестощахранные полосы лесов (149)			9Тч1Ив+Я	Тч	5	26	28	ВТСУ	0,4	3	219		9	24	12	10	3	42						112,113,114,123,133	46	83	45	ВСП	12,0
								Ив	3	16	28						45	27	9	13		6						111,112,114,133	49	0	6		
59	14	12,0	защитные	Нерестощахранные полосы лесов (149)			9Тч1В+Я	Тч	5	27	30	ВТСУ	0,5	2	235		1	11	22	35	9	22						112,113,114,123,133	68	83	31	ВСП	12,0
								В	3	15	18						10	25	10	40		15						111,112,113,133	75	0	15		

Примечание – Показатели, не соответствующие таксационному описанию отмечаются «\*»

Исполнитель работ по проведению лесопатологических обследований:

Зайкин Ярослав Александрович

Подпись



Дата составления документа 25.10.2018 г.

Телефон 8-8442-46-74-96

**ТАКСАЦИЯ ДЕЛЯНКИ РЕЛАСКОПИЧЕСКИМИ ПЛОЩАДКАМИ №1 ЛЕСНИЧЕСТВО ПРАВОБЕРЕЖНОЕ УЧАСТКОВОЕ**  
**Каменоярское квартал 59 выдел 4 площадь 12,0 га порода 9Т1ИВ+Я**

№ площадки	Тополь черный	Категория состояния												Площадь сечения	Средний диаметр по породам, см	Средняя высота, м	Полнота
		I		II		III		IV		V		VI					
		0,5	1	0,5	1	0,5	1	0,5	1	0,5	1	0,5	1				
1	ТЧ	1	2		4	0,5			1			0,5	4	13,0	28	26	0,4
2	ТЧ	0,5	1	1	5		1						8	16,5	26	25	0,5
3	ТЧ				1		1	0,5	1			1,5	7	11,0	28	26	0,3
4	ТЧ	1,5		1,5	2	0,5	1		1			0,5	3	11,0	26	24	0,3
5	ТЧ	0,5	1	1,5	1	0,5	4	1	3		2	1	4	19,5	32	27	0,5
Итого		2,5	4,0	4,0	13,0	1,5	7,0	1,5	6,0		2,0	3,5	26,0	71,0	28	26	
Итого, %		9		24		12		10		3		42					
6	ИВ	2	1	1				1						5,0	28	16	0,2
7	ИВ	1	1	1	1		1	0,5				0,5		6,0	28	15	0,2
Итого		3,0	2,0	2,0	1,0		1,0	1,5				0,5		11,0	28	16	
Итого, %		45		27		9		13				6					0,4

Исполнитель инженер-лесопатолог 1 категории Зайкин Ярослав Александрович



дата 24.08.2018 г.

**ТАКСАЦИЯ ДЕЛЯНКИ РЕЛАСКОПИЧЕСКИМИ ПЛОЩАДКАМИ №1 ЛЕСНИЧЕСТВО ПРАВОБЕРЕЖНОЕ УЧАСТКОВОЕ**  
**Каменоярское квартал 59 выдел 14 площадь 12,0 га порода 9Т1В+Я**

№ площадки	Тополь черный	Категория состояния												Площадь сечения	Средний диаметр по породам, см	Средняя высота, м	Полнота
		I		II		III		IV		V		VI					
		0,5	1	0,5	1	0,5	1	0,5	1	0,5	1	0,5	1				
1	ТЧ				1		2	0,5	1			1,5	1	7,0	30	27	0,2
2	ТЧ		1	1	4	2	2	6,5	3	0,5			1	21,0	32	28	0,5
3	ТЧ						3		5	0,5		3	4	15,5	28	26	0,4
4	ТЧ				1		3		3		3	0,5	4	14,5	30	27	0,4
5	ТЧ			0,5		1	2	2,5	3	0,5	2	0,5		12,0	32	28	0,3
Итого			1,0	1,5	6,0	3,0	12,0	9,5	15,0	1,5	5,0	5,5	10,0	70,0	30	27	
Итого, %		1		11		22		35		9		22					
6	В		1		4		1	2	1			1	1	11,0	20	15	0,5
7	В	0,5	1		2	0,5	1	0,5	6			0,5	1	13,0	16	14	0,6
Итого		0,5	2,0		6,0	0,5	2,0	2,5	7,0			1,5	2,0	24,0	18	15	
Итого, %		10		25		10		40				15					0,5

Исполнитель инженер-лесопатолог 1 категории Зайкин Ярослав Александрович



дата

24.08.2018 г.

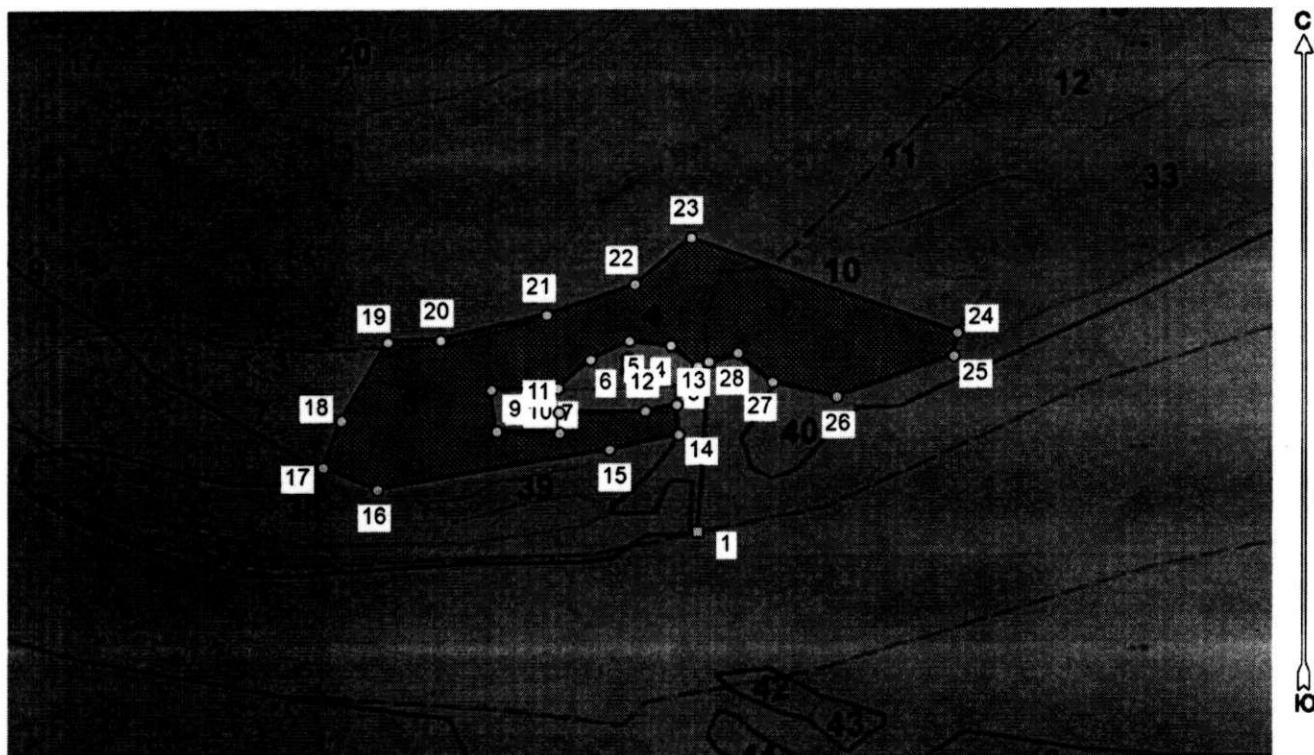




## Абрис лесного участка

: Астраханская область  
: Правобережное лесничество  
: Каменоярское участковое лесничество, лесной квартал № 59, таксационный  
выдел № 4, площадь лесосеки 12,0 га.

Масштаб 1:10000



Условные обозначения:

	Лесосеки
	Приезьки
	Приезьки неэксплуат. площадей
	Неэксплуатационные участки

Исполнитель: Зайкин Я.А.

(фамилия, инициалы, дата, подпись)

\* в таблицах приведены магнитные углы  
(магнитное склонение 0 / не задано)

ГИС «Лесные ресурсы» Formap 5  
1999-2017. Все права защищены.



Экспликация или координаты поворотных точек лесосеки:

Общая площадь: 12,0 га

Эксплуатационная площадь: 12,0 га

Номера точек	Координаты точки	Румбы линий	Меры линий
1 - 2	45° 42' 57", 48° 18' 44",	СВ 3,5°	230,6
2 - 3	45° 42' 58", 48° 18' 51",	ЮЗ 67,0°	16,4
3 - 4	45° 42' 57", 48° 18' 51",	СЗ 52,0°	46,4
4 - 5	45° 42' 55", 48° 18' 52",	СЗ 83,5°	57,6
5 - 6	45° 42' 53", 48° 18' 52",	ЮЗ 64,5°	59,1
6 - 7	45° 42' 50", 48° 18' 51",	ЮЗ 49,0°	59,1
7 - 8	45° 42' 48", 48° 18' 50",	ЮЗ 89,0°	91,5
8 - 9	45° 42' 43", 48° 18' 50",	ЮВ 8,0°	56,9
9 - 10	45° 42' 44", 48° 18' 48",	ЮВ 88,5°	86,0
10 - 11	45° 42' 48", 48° 18' 48",	СЗ 1,5°	27,8
11 - 12	45° 42' 48", 48° 18' 49",	СВ 89,0°	118,6
12 - 13	45° 42' 54", 48° 18' 49",	СВ 78,5°	43,8
13 - 14	45° 42' 56", 48° 18' 49",	ЮВ 4,5°	40,6
14 - 15	45° 42' 56", 48° 18' 48",	ЮЗ 78,0°	97,7
15 - 16	45° 42' 51", 48° 18' 47",	ЮЗ 80,5°	321,9
16 - 17	45° 42' 36", 48° 18' 45",	СЗ 68,0°	79,9
17 - 18	45° 42' 32", 48° 18' 46",	СВ 21,0°	68,1
18 - 19	45° 42' 34", 48° 18' 49",	СВ 31,0°	123,9
19 - 20	45° 42' 37", 48° 18' 52",	СВ 88,0°	71,7
20 - 21	45° 42' 40", 48° 18' 52",	СВ 77,0°	149,6
21 - 22	45° 42' 47", 48° 18' 53",	СВ 71,0°	127,8
22 - 23	45° 42' 53", 48° 18' 54",	СВ 51,0°	99,4
23 - 24	45° 42' 57", 48° 18' 56",	ЮВ 70,5°	385,2
24 - 25	45° 43' 14", 48° 18' 52",	ЮЗ 8,5°	32,1
25 - 26	45° 43' 14", 48° 18' 51",	ЮЗ 71,0°	168,3
26 - 27	45° 43' 06", 48° 18' 50",	СЗ 77,0°	89,8

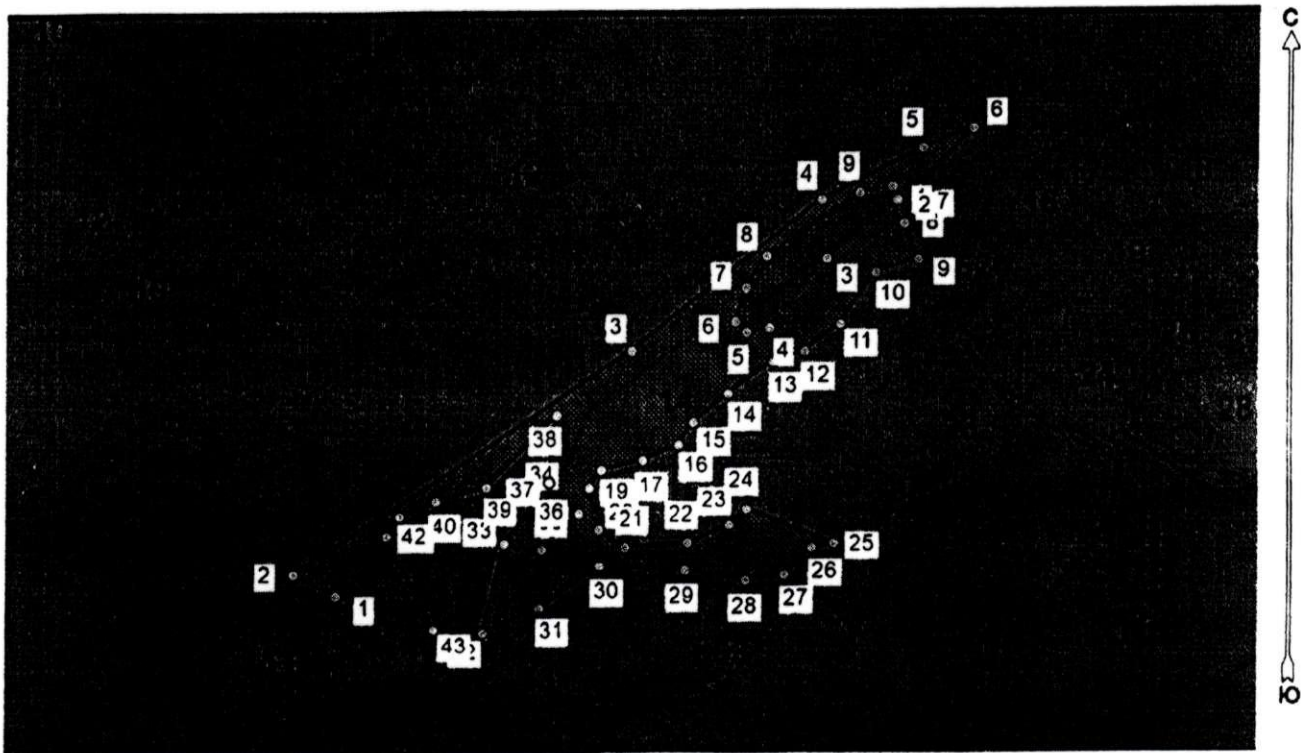
27 - 28		СЗ 50,0°	62,1
	45° 43' 00", 48° 18' 51",		
28 - 2		ЮЗ 73,5°	41,5

Исполнитель: Зайкин Я.А.  \_\_\_\_\_  
(фамилия, инициалы, дата, подпись)

## Абрис лесного участка

: Астраханская область  
 : Правобережное лесничество  
 : Каменоярское участковое лесничество, лесной квартал № 59, таксационный  
 выдел № 14, площадь лесосеки 12,0 га.

Масштаб 1:10000



Условные обозначения:

	Лесосеки
	Неэксплуатационные участки
	Приезжки
	Приезжки неэксплуат. площадей

Исполнитель: Зайкин Я.А.  (фамилия, инициалы, дата, подпись)

\* в таблицах приведены магнитные углы  
 (магнитное склонение 0 / не задано (неэкспл. 0,0°))

ГИС «Лесные ресурсы» Формат 5  
 1999-2017. Все права защищены.



Экспликация или координаты поворотных точек лесосеки:

Общая площадь 12,0 га.

Эксплуатационная площадь: 12,0 га

Номера точек	Координаты точки	Румбы линий	Меры линий
1 - 2	45° 43' 14", 48° 19' 03"	СЗ 63,0°	65,1
2 - 3	45° 43' 12", 48° 19' 04"	СВ 57,0°	555,2
3 - 4	45° 43' 34", 48° 19' 14"	СВ 52,0°	335,6
4 - 5	45° 43' 47", 48° 19' 20"	СВ 63,5°	154,0
5 - 6	45° 43' 54", 48° 19' 23"	СВ 69,0°	72,5
6 - 7	45° 43' 57", 48° 19' 23"	ЮЗ 41,5°	108,6
7 - 8	45° 43' 53", 48° 19' 21"	ЮЗ 24,0°	51,2
8 - 9	45° 43' 52", 48° 19' 19"	ЮВ 21,0°	53,5
9 - 10	45° 43' 53", 48° 19' 18"	ЮЗ 72,5°	60,9
10 - 11	45° 43' 51", 48° 19' 17"	ЮЗ 34,0°	85,2
11 - 12	45° 43' 48", 48° 19' 15"	ЮЗ 52,5°	61,2
12 - 13	45° 43' 46", 48° 19' 14"	ЮЗ 73,0°	45,8
13 - 14	45° 43' 44", 48° 19' 13"	ЮЗ 55,5°	75,4
14 - 15	45° 43' 41", 48° 19' 12"	ЮЗ 51,5°	61,1
15 - 16	45° 43' 38", 48° 19' 11"	ЮЗ 34,5°	36,6
16 - 17	45° 43' 37", 48° 19' 10"	ЮЗ 67,5°	54,2
17 - 18	45° 43' 35", 48° 19' 09"	ЮЗ 77,0°	59,6
18 - 19	45° 43' 32", 48° 19' 08"	ЮЗ 34,0°	29,7
19 - 20	45° 43' 31", 48° 19' 08"	ЮВ 13,5°	58,7
20 - 21	45° 43' 32", 48° 19' 06"	ЮВ 55,5°	43,4
21 - 22	45° 43' 34", 48° 19' 05"	СВ 86,0°	88,6
22 - 23	45° 43' 38", 48° 19' 03"	СВ 66,5°	62,3
23 - 24	45° 43' 41", 48° 19' 06"	СВ 48,0°	32,1
24 - 25	45° 43' 42", 48° 19' 07"	ЮВ 68,5°	130,0
25 - 26	45° 43' 48", 48° 19' 15"	ЮЗ 78,0°	30,9
26 - 27	45° 43' 46", 48° 19' 05"	ЮЗ 45,5°	52,3
27 - 28	45° 43' 45", 48° 19' 04"	ЮЗ 82,5°	54,6

28 - 29	45° 43' 42", 48° 19' 04",	C3 80,5°	84,8
29 - 30	45° 43' 38", 48° 19' 04",	C3 87,5°	120,3
30 - 31	45° 43' 32", 48° 19' 04",	Ю3 55,5°	101,2
31 - 32	45° 43' 28", 48° 19' 02",	Ю3 67,0°	85,5
32 - 33	45° 43' 24", 48° 19' 01",	CB 13,5°	124,9
33 - 34	45° 43' 26", 48° 19' 05",	CB 37,5°	70,8
34 - 35	45° 43' 28", 48° 19' 07",	ЮВ 8,5°	65,0
35 - 36	45° 43' 28", 48° 19' 05",	CB 46,5°	71,4
36 - 37	45° 43' 31", 48° 19' 07",	C3 44,5°	60,1
37 - 38	45° 43' 29", 48° 19' 08",	CB 7,0°	91,9
38 - 39	45° 43' 29", 48° 19' 11",	Ю3 45,0°	138,8
39 - 40	45° 43' 24", 48° 19' 08",	Ю3 74,5°	72,6
40 - 41	45° 43' 21", 48° 19' 07",	Ю3 67,0°	53,5
41 - 42	45° 43' 19", 48° 19' 06",	Ю3 33,0°	32,2
42 - 43	45° 43' 18", 48° 19' 06",	ЮВ 27,0°	143,4
43 - 1	45° 43' 21", 48° 19' 01",	C3 71,0°	142,4

Исполнитель: Зайкин Я.А.



(фамилия, инициалы, дата, подпись)