

УТВЕРЖДАЮ:
И.о.руководителя службы
природопользования и охраны
окружающей среды
Краснов И.О.
(подпись)
Дата 23.07.2019

**Акт
лесопатологического обследования № 52-А от 25.10.2018 г.**

лесных насаждений Левобережного лесничества

Астраханской области

Способ лесопатологического обследования: 1. Визуальный

2. Инструментальный

Место проведения

Участковое лесничество	Урочище (дача)	Квартал (кварталы)	Выдел (выделы)	Площадь, га
Капустиноярское		19	49	0,7

Лесопатологическое обследование проведено на общей площади 0,7 га.

И.О.руководителя службы
природопользования и охраны
окружающей среды
Краснов И.О.

1. Визуальное лесопатологическое обследование

Наземное ☒Дистанционное ☐

1.1. На площади 0,7 га фактическая таксационная характеристика лесного насаждения не соответствует таксационному описанию (возраст, высота, диаметр, запас). Причины несоответствия: Давность материалов лесоустройства. Список участков с выявленными несоответствиями приведён в приложении 1 к настоящему Акту.

1.2. Лесные насаждения с нарушенной и утраченной устойчивостью выявлены на площади 0,7 га:

Участковое лесничество	Урочище (дача)	Площадь, га		Причина ослабления (гибели)
		с нарушенной устойчивостью	с утраченной устойчивостью	
Капустиноярское			0,7	812*822
Итого:			0,7	

Состояние обследованных лесных насаждений приведено в приложениях 1.1 к Акту.

1.3. В обследованных лесных участках прогнозируется:

Прогноз	Площадь, га
Ослабление лесных насаждений	
Усыхание лесных насаждений различной степени	0,7
Развитие очагов вредных организмов	

1.4. Обнаружено загрязнение лесного участка отходами и выбросами: промышленными ☐
бытовыми ☐

Вид загрязнения	Размеры загрязнения			Объём, кубм	Площадь загрязнения, га
	длина, м	ширина, м	высота, м		

ЗАКЛЮЧЕНИЕ

Оценка текущего санитарного и лесопатологического состояния лесных насаждений, назначенные профилактические мероприятия по защите лесов, агитационные мероприятия:

Средневзвешенная категория состояния насаждения составляет: 4,82. Насаждения с утраченной устойчивостью. Необходимо проведение лесопатологического обследования инструментальным способом.

Исполнители работ по проведению лесопатологических обследований:

Резникова А.А. _____ Подпись Резникова А.А.

Сёмина О. Ю. _____ Подпись Сёмина О.Ю.

*812 – Переувлажнение почвы под воздействием почвенно-климатических факторов

2. Инструментальное обследование лесного участка

2.1. Фактическая таксационная характеристика лесного насаждения соответствует не соответствует таксационному описанию (возраст, высота, диаметр, запас). Причины несоответствия: Давность материалов лесоустройства.

Ведомость лесных участков с выявленными несоответствиями таксационным описаниям приведена в приложении 1 к Акту.

2.2. Состояние насаждений: с нарушенной устойчивостью с утраченной устойчивостью

причины повреждения: Переувлажнение почвы под воздействием почвенно-климатический факторов (812). Воздействие шквалистых и ураганных ветров прошлых лет, повлекшие слом стволов деревьев (822).

В том числе:

заселено (отработано) стволовыми вредителями

Вид вредителя	Порода	Встречаемость (% заселённых деревьев)	Степень заселения лесного насаждения (слабая, средняя, сильная)

Повреждено огнём

Вид пожара	Порода	Состояние корневых лап		Состояние корневой шейки		Подсушивание луба	
		процент повреждён- ных огнём корней	процент деревьев с данном повреж- дением	ожог корневой шейки по окружности (1/4; 2/4;3/4;более 3/4)	процент деревьев с данном повреж- дением	по окружности (1/4; 2/4;3/4;более 3/4)	процент деревьев с данном повреж- дением

Поражено болезнями

Вид болезни	Порода	Встречаемость (% поражённых деревьев)	Степень поражения лесного насаждения (слабая, средняя, сильная)

2.3. В квартале 19 выделе 49 выборке подлежит 100% от запаса,

в том числе:

ослабленных _____ % (причины назначения) _____
сильно ослабленных _____ % (причины назначения) _____
усыхающих 18 % (812) (снижение полноты насаждения ниже критической)
свежего сухостоя 35 %, _____
свежего ветровала _____ %

свежего бурелома _____ %
старого ветровала _____ %
старого бурелома 2 % от запаса
старого сухостоя 45 % от запаса
аварийных _____ %

2.4. Полнота лесного насаждения после уборки деревьев, подлежащих рубке, составит 0
Критическая полнота для Лесопарковой зоны составляет 0,3.

С целью предотвращения негативных процессов или снижения ущерба от их воздействия назначено:

Участковое лесничество	Уро- чище (дача)	Квар- тал	Вы- дел	Площадь, выдела, га	Вид меропри- ятия	Площадь, меропри- ятия, га	По- рода	Выруба емый запас, кбм	Крайние сроки проведения
Капустиноярск ое		19	49	0,7	ССР	0,7	Я	46	2020
ИТОГО:								46	

Ведомость перечета деревьев назначенных в рубку и абрис лесного участка прилагаются
(приложение 2 и 3 к Акту)

Меры по обеспечению возобновления: не планируются

Мероприятия, необходимые для предупреждения повреждения или поражения смежных насаждений: Не допускать повреждения деревьев и захламления порубочными остатками смежных участков.

Сведения для расчёта степени повреждения:

год образования старого сухостоя 2012-2017;

основная причина повреждения древесины: Переувлажнение почвы под воздействием почвенно-климатический факторов (812). Воздействие шквалистых и ураганных ветров прошлых лет, повлекшие слом стволов деревьев (822).

Дата проведения обследований 16.08.2018 г.

Исполнители работ по проведению лесопатологических обследований:

Резникова А.А. _____ Подпись А.А. Резникова

Сёмина О. Ю. _____ Подпись О.Ю. Сёмина

*Раздел включается в акт, в случае проведения лесопатологического обследования инструментальным способом.

Ведомость лесных участков с выявленными несоответствиями таксационным описаниям

Источник данных	Год проведения лесопроствства	Номер квартала	Номер выдела	Площадь выдела, га	Целевое назначение лесов	Категория защитных лесов	Номер лесопатологического выдела	Площадь лесопатологического выдела, га	Таксационная характеристика											Заложено пробных площадей	
									состав	порода	возраст, лет	средняя высота, м	средний диаметр, см	тип леса	ТУМ	полнота	бонитет	запас, км/га	количество, шт.	общая площадь, га	
ТО	2000	19	49	0,7	Защитные	Лесопарковая зона			10Я+КЛХ	Я	14	6	8	ДП	Д2	0,7	3	35			0,7
Ф	2018	19	49	0,7	Защитные	Лесопарковая зона			10Я	Я	32	10	12	ДП	Д2	0,7	3	66	1		0,7

ТО – таксационные описания
Ф - фактическая характеристика лесного насаждения

Исполнитель работ по проведению лесопатологических обследований:

Резникова А.А. _____ Подпись 

Сёмина О. Ю. _____ Подпись 

Результаты проведения лесопатологических обследований (визуальным способом) лесных насаждений за август 2018 г.

Субъект Российской Федерации Астраханская область Лесничество (лесопарк) Левобережное лесничество
Участковое лесничество Капустиноярское Урочище (лесная дача) _____ (месяц)

19	49	0,7	Защитные	Лесопарковая зона																																																																																																																																																																																																																																																																																																																																																																																																																																																																																																																																																																																																																																																																																																																																																																																																																																																																																																																																																																																																																																																																																																																																																																																																																																																																																																																																																																																																																													
----	----	-----	----------	-------------------	--	--	--	--	--	--	--	--	--	--	--	--	--	--	--	--	--	--	--	--	--	--	--	--	--	--	--	--	--	--	--	--	--	--	--	--	--	--	--	--	--	--	--	--	--	--	--	--	--	--	--	--	--	--	--	--	--	--	--	--	--	--	--	--	--	--	--	--	--	--	--	--	--	--	--	--	--	--	--	--	--	--	--	--	--	--	--	--	--	--	--	--	--	--	--	--	--	--	--	--	--	--	--	--	--	--	--	--	--	--	--	--	--	--	--	--	--	--	--	--	--	--	--	--	--	--	--	--	--	--	--	--	--	--	--	--	--	--	--	--	--	--	--	--	--	--	--	--	--	--	--	--	--	--	--	--	--	--	--	--	--	--	--	--	--	--	--	--	--	--	--	--	--	--	--	--	--	--	--	--	--	--	--	--	--	--	--	--	--	--	--	--	--	--	--	--	--	--	--	--	--	--	--	--	--	--	--	--	--	--	--	--	--	--	--	--	--	--	--	--	--	--	--	--	--	--	--	--	--	--	--	--	--	--	--	--	--	--	--	--	--	--	--	--	--	--	--	--	--	--	--	--	--	--	--	--	--	--	--	--	--	--	--	--	--	--	--	--	--	--	--	--	--	--	--	--	--	--	--	--	--	--	--	--	--	--	--	--	--	--	--	--	--	--	--	--	--	--	--	--	--	--	--	--	--	--	--	--	--	--	--	--	--	--	--	--	--	--	--	--	--	--	--	--	--	--	--	--	--	--	--	--	--	--	--	--	--	--	--	--	--	--	--	--	--	--	--	--	--	--	--	--	--	--	--	--	--	--	--	--	--	--	--	--	--	--	--	--	--	--	--	--	--	--	--	--	--	--	--	--	--	--	--	--	--	--	--	--	--	--	--	--	--	--	--	--	--	--	--	--	--	--	--	--	--	--	--	--	--	--	--	--	--	--	--	--	--	--	--	--	--	--	--	--	--	--	--	--	--	--	--	--	--	--	--	--	--	--	--	--	--	--	--	--	--	--	--	--	--	--	--	--	--	--	--	--	--	--	--	--	--	--	--	--	--	--	--	--	--	--	--	--	--	--	--	--	--	--	--	--	--	--	--	--	--	--	--	--	--	--	--	--	--	--	--	--	--	--	--	--	--	--	--	--	--	--	--	--	--	--	--	--	--	--	--	--	--	--	--	--	--	--	--	--	--	--	--	--	--	--	--	--	--	--	--	--	--	--	--	--	--	--	--	--	--	--	--	--	--	--	--	--	--	--	--	--	--	--	--	--	--	--	--	--	--	--	--	--	--	--	--	--	--	--	--	--	--	--	--	--	--	--	--	--	--	--	--	--	--	--	--	--	--	--	--	--	--	--	--	--	--	--	--	--	--	--	--	--	--	--	--	--	--	--	--	--	--	--	--	--	--	--	--	--	--	--	--	--	--	--	--	--	--	--	--	--	--	--	--	--	--	--	--	--	--	--	--	--	--	--	--	--	--	--	--	--	--	--	--	--	--	--	--	--	--	--	--	--	--	--	--	--	--	--	--	--	--	--	--	--	--	--	--	--	--	--	--	--	--	--	--	--	--	--	--	--	--	--	--	--	--	--	--	--	--	--	--	--	--	--	--	--	--	--	--	--	--	--	--	--	--	--	--	--	--	--	--	--	--	--	--	--	--	--	--	--	--	--	--	--	--	--	--	--	--	--	--	--	--	--	--	--	--	--	--	--	--	--	--	--	--	--	--	--	--	--	--	--	--	--	--	--	--	--	--	--	--	--	--	--	--	--	--	--	--	--	--	--	--	--	--	--	--	--	--	--	--	--	--	--	--	--	--	--	--	--	--	--	--	--	--	--	--	--	--	--	--	--	--	--	--	--	--	--	--	--	--	--	--	--	--	--	--	--	--	--	--	--	--	--	--	--	--	--	--	--	--	--	--	--	--	--	--	--	--	--	--	--	--	--	--	--	--	--	--	--	--	--	--	--	--	--	--	--	--	--	--	--	--	--	--	--	--	--	--	--	--	--	--	--	--	--	--	--	--	--	--	--	--	--	--	--	--	--	--	--	--	--	--	--	--	--	--	--	--	--	--	--	--	--	--	--	--	--	--	--	--	--	--	--	--	--	--	--	--	--	--	--	--	--	--	--	--	--	--	--	--	--	--	--	--	--	--	--	--	--	--	--	--	--	--	--	--	--	--	--	--	--	--	--	--	--	--	--	--	--	--	--	--	--	--	--	--	--	--	--	--	--	--	--	--	--	--	--	--	--	--	--	--	--	--	--	--	--	--	--	--	--	--	--	--	--	--	--	--	--	--	--	--	--	--	--	--	--	--	--	--	--	--	--	--	--	--	--	--	--	--	--	--	--	--	--	--	--	--	--	--	--	--	--	--	--	--	--	--	--	--	--	--	--	--	--	--	--	--	--	--	--	--	--	--	--	--	--	--	--	--	--	--	--	--	--	--	--	--	--	--	--	--	--	--	--	--	--	--	--	--	--	--	--	--	--	--	--	--	--	--	--	--	--	--	--	--	--	--	--	--	--	--	--	--	--	--	--	--	--	--	--	--	--	--	--	--	--	--	--	--	--	--	--	--	--	--	--	--	--	--	--	--	--	--	--	--	--	--	--	--	--	--	--	--	--	--	--	--	--	--	--	--	--	--	--	--	--	--	--	--	--	--	--	--	--	--	--	--	--	--	--	--	--	--	--	--	--	--	--	--	--	--	--	--	--	--	--	--	--	--	--	--	--	--	--	--	--	--	--	--	--	--	--	--	--	--	--	--	--	--	--	--	--	--	--	--	--	--	--	--	--	--	--	--	--	--	--	--	--	--	--	--	--	--	--	--	--	--	--	--	--	--	--	--	--	--	--	--	--	--	--	--	--	--	--	--	--	--	--	--	--	--	--	--	--	--	--	--	--	--	--	--	--	--	--	--	--	--	--	--	--	--	--	--	--	--	--	--	--	--	--	--	--	--	--	--	--	--	--	--	--	--	--	--	--	--	--	--	--	--	--	--	--	--	--	--	--	--	--	--	--	--	--	--	--	--	--	--	--	--	--	--	--	--	--	--	--	--	--	--	--	--	--	--	--	--	--	--	--	--	--	--	--	--	--	--

Примечание – Показатели, не соответствующие таксационному описанию отмечаются «*»
Исполнители работ по проведению лесопатологических обследований:

Резникова А.А. Подпись 

Сёмина О. Ю. Подпись 

Дата составления документа 25.10.2018 г. Телефон 8(8442) 46-74-96

Приложение 1.1
к акту лесопатологических обследований

Результаты проведения лесопатологических обследований (инструментальным способом) лесных насаждений
за август 2018 г.

Субъект Российской Федерации Астраханская область Лесничество (лесопарк) Левобережное лесничество
Участковое лесничество Капустиноярское Урочище (лесная дача) (месяц)

1	2	3	4	5	6	7	Таксационная характеристика лесного насаждения									17	Распределение деревьев по категориям состояния, % от запаса											29	30	31	32	Рекомендуемые мероприятия		
							8	9	10	11	12	13	14	15	16		18	19	20	21	22	23	24	25	26	27	28							Признаки повреждения деревьев
19	49	0,7	Защитные	Лесопарковая зона			10Я	Я	32	10	12	ДП	0,7	3	66	945				18	35	45				2		114 123 133 216	18	812 822	82	Проведение ССР	0,7	

Примечание – Показатели, не соответствующие таксационному описанию отмечаются «*»
Исполнители работ по проведению лесопатологических обследований:

Резникова А.А. Подпись 

Сёмина О. Ю. Подпись 

Дата составления документа 25.10.2018 г. Телефон 8(8442) 46-74-96

Ведомость перечета деревьев назначенных в рубку**ВРЕМЕННАЯ ПРОБНАЯ ПЛОЩАДЬ**Субъект Российской Федерации Астраханская областьЛесничество (лесопарк) Левобережное (Капустиноярское) Квартал 19 Выдел 49Площадь 0,7 га,Номер очага вредных организмов _____ Размер пробной площади 0,7 га

Таксационная характеристика:

Тип леса ДП Состав 10Я Возраст 32 Бонитет 3Полнота 0,7 Запас на га 66 м³ Возобновление: Я 1000 шт/га.Время и причина ослабления лесного насаждения: Переувлажнение почвы под воздействием почвенно-климатический факторов (812). Воздействие шквалистых и ураганных ветров прошлых лет, повлекшие слом стволов деревьев (822).

Тип очага вредных организмов: эпизодический, хронический (подчеркнуть)

Фаза развития очага вредных организмов: начальная, нарастания численности, собственно вспышка, кризис (подчеркнуть)

Состояние лесного насаждения, намечаемые мероприятия: Средневзвешенная категория состояния насаждения составляет 4,82. Насаждение с утраченной устойчивостью. Необходимо проведение сплошной санитарной рубки.

Исполнители работ по проведению лесопатологических обследований:

Резникова А. А. Подпись РезниковаСёмина О. Ю. Подпись Сёмина

Дата составления документа 25.10.2018 г. Телефон 8 (8442) 46-74-96

ВЕДОМОСТЬ ПЕРЕЧЕТА ДЕРЕВЬЕВ

Порода: Ясень

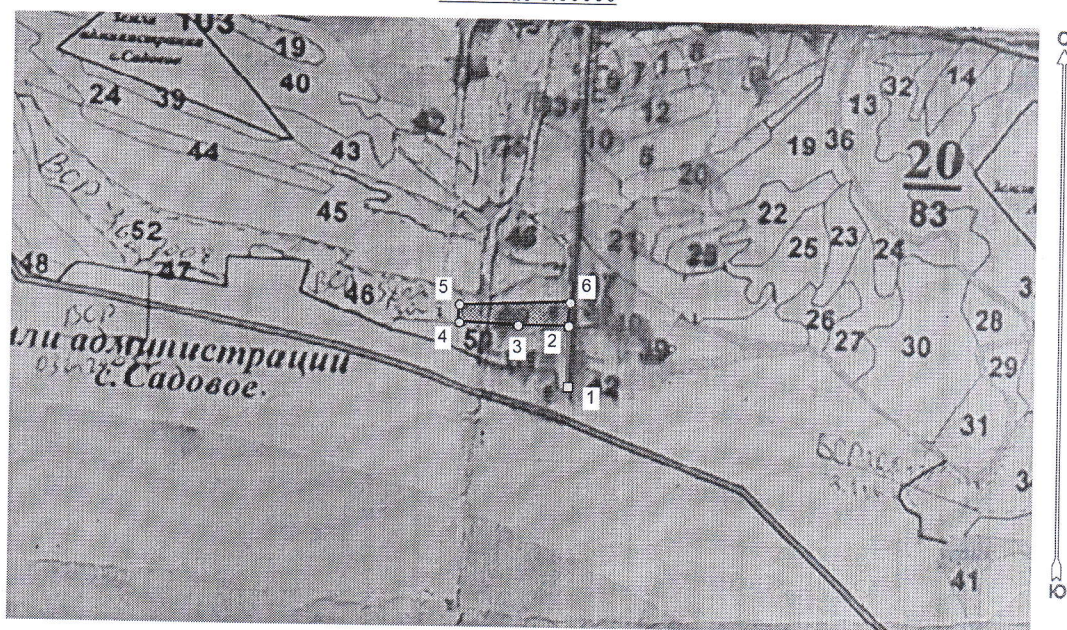
Ступени толщины см	Количество деревьев по категориям состояния, шт.																Всего деревьев по ступеням толщины	
	I	II	III	IV		V		VI			ветровал, бурелом			аварийные деревья			шт.	в т.ч. подлежат рубке, %
				НЗ	З	НЗ	З	НЗ	З	О	НЗ	З	О	НЗ	З	О		
1	2	3	4	5	6	7	8	9	10	11	12	13	14	15	16	17	18	19
8				130		247		250			18						645	80
12				38		79		89			9						215	82
16				7		16		48									71	90
20				1		6		2									9	89
24				3				2									5	40
Итого, шт.				179		348		391			27						945	81
Итого, %				18		38		41			3						100	82
Итого, м ³				8,2		16,1		20,7			1						46,0	37,8
Итого, %				18		35		45			2						100	82



Абрис лесного участка

: Астраханская область
: Левобережное лесничество
: Капустиноярское участковое лесничество, лесной квартал № 19, таксационный
выдел № 49, площадь лесосеки 0,7 га.

Масштаб 1:10000



Условные обозначения:

	Лесосеки
	Привязки
	Привязки неэксплуат. площадей
	Неэксплуатационные участки

Исполнитель: А.А. Резникова

(фамилия, инициалы, дата, подпись)

25.10.18

* в таблицах приведены магнитные углы
(магнитное склонение 0 / не задано)

ГИС «Лесные ресурсы» Формат 5
1999-2017. Все права защищены.


Экспликация или координаты поворотных точек лесосеки:

Общая площадь: 0,7 га

Эксплуатационная площадь: 0,7 га

Номера точек	Координаты точки	Румбы линий	Меры линий
1 - 2	45° 35' 21"; 48° 28' 36";	СВ 0,0°	101,2
2 - 3	45° 35' 21"; 48° 28' 39";		
3 - 4	45° 35' 16"; 48° 28' 39";	СЗ 90,0°	85,7
4 - 5	45° 35' 12"; 48° 28' 39";	СЗ 87,5°	100,0
5 - 6	45° 35' 12"; 48° 28' 40";	СВ 0,0°	30,1
6 - 2	45° 35' 21"; 48° 28' 40";	СВ 88,5°	188,1
		ЮЗ 3,5°	39,6

Исполнитель: А.А. Резникова


(фамилия, инициалы, дата, подпись)

25.10.18